

1

Rozjaśnianie włosów

ZAGADNIENIA

- Pojęcie rozjaśniania
- Charakterystyka zabiegów rozjaśniających
- Preparaty do rozjaśniania
- Zasady tonowania włosów
- Zasady pielęgnacji włosów po rozjaśnianiu

1.1. Pojęcie rozjaśniania włosów

Rozjaśnianie włosów to trwała zmiana ich koloru na jaśniejszy od wyjściowego, na skutek działania czynników naturalnych (np. ziołowych, promieni UV itp.) lub zastosowania środków syntetycznych.

Zakres rozjaśnienia określa, o ile stopni (poziomów) należy rozjaśnić włosy. Do uściślenia stopnia rozjaśniania włosów służy **skala głębi kolorów**, która określa poziom ciemności danego koloru wyjściowego oraz poziom jasności po rozjaśnieniu. Skala obejmuje najczęściej 10 poziomów – od bardzo, bardzo jasnego blondu do czarnego, bez uwzględnienia **tonacji koloru** (nazywanej również kierunkiem koloru lub spektrum kolorystycznym).

W literaturze fachowej zamiennie do tonacji koloru używa się także pojęcia skala tonów. Źródłem tych różnic w nazewnictwie jest tłumaczenie profesjonalnych terminów z języków obcych. W tabeli 1.1 przedstawiono skalę głębi, zawodową nazwę i numer poziomu kolorystycznego, charakterystycznego dla produktów przykładowych firm.

Tabela 1.1. Skala głębi, nazwa i numer poziomu kolorystycznego

Skala głębi (poziomu) koloru	Nazwa koloru włosów	Numer poziomu kolorystycznego znajdujący się na paletcie kolorów	
		firma X	firma Y
	bardzo, bardzo jasny blond	11	10
	bardzo jasny blond	10	9
	jasny blond	9	8
	blond	8	7
	średni blond	7	6
	ciemny blond	6	5
	jasny brąz	5	4
	średni brąz	4	3
	ciemny brąz	3	2
	czarny	2	1

Aby ustalić zakres rozjaśniania, należy wyznaczyć stopień rozjaśniania, czyli na podstawie diagnozy określić stopień ciemności koloru wyjściowego oraz poziom jasności włosów po rozjaśnieniu. Następnie należy policzyć, ile poziomów znajduje się między kolorem wyjściowym a docelowym. Uzyskany wynik określa, jaki jest zakres rozjaśniania dla każdego przypadku.

PRZYKŁAD

Uzyskanie bardzo jasnych pasemek na poziomie 11 na włosach w kolorze ciemny blond (poziom 6) jest możliwe po rozjaśnieniu ich o 5 poziomów.

Określenie zakresu rozjaśniania pozwala na precyzyjne dobranie środka rozjaśniającego oraz właściwego stężenia oksydantu (aktywatora).

1.2. Rodzaje zabiegów rozjaśniających

Zabiegi rozjaśniające, wykonywane w zakładach fryzjerskich, można podzielić na dwie grupy:

- zabiegi pomocnicze – mają na celu przygotowanie włosów do dalszych zabiegów chemicznych, prowadzących do zmiany koloru włosów (podkład rozjaśniający, dekoloryzacja, mycie lub kąpiel rozjaśniająca);
- zabiegi, których celem jest rozjaśnianie właściwe – prowadzą do otrzymania koloru docelowego o określonym poziomie jasności i odcieniu. Do tej grupy zaliczamy: pojaśnianie włosów, rozjaśnianie całego porostu, rozjaśnianie odrostów, rozjaśnianie pasm i pukli włosów, farbowanie rozjaśniające.

Podkład rozjaśniający to zabieg polegający na wstępnym rozjaśnianiu włosów naturalnych w celu zafarbowania ich na kolor jaśniejszy od wyjściowego o ponad cztery poziomy. Nazywany jest również **prekoloryzacją** (poprzedzającą koloryzację). Wykonujemy go, nakładając na włosy mieszankę rozjaśniacza i oksydantu według określonego schematu: najpierw na tylne partie głowy – począwszy od włosów znajdujących się na linii karku w kierunku szczytu, następnie boki – od włosów znajdujących się nad uszami w kierunku do szczytowych partii głowy, skończywszy na przednich partiach głowy. Stężenie użytego oksydantu nie powinno być zbyt wysokie, ponieważ w tym zabiegu nie rozjaśnia się włosów do bardzo jasnych odcieni blondu. Celem jest jedynie wstępne rozjaśnienie włosów i przygotowanie ich do ostatecznego zabiegu, jakim jest docelowe farbowanie.

Zbyt intensywne rozjaśnienie w połączeniu z farbowaniem może doprowadzić do trwałego uszkodzenia włosów. Dlatego nie należy odbarwiać ich mocniej niż do koloru złotego lub złotopomarańczowego – przed zastosowaniem farb o odcieniu platynowym, perłowym lub pastelowym.

Do innych kolorów na poziomie 7 lub 8 należy włosy rozjaśnić podkładem rozjaśniającym tylko do poziomu kolorystycznego stosowanej farby.

Dekoloryzacja (ściągnięcie koloru) to zabieg polegający na usuwaniu sztucznego barwnika z włosów farbowanych. Jest on wykonywany, gdy włosy mają być zafarbowane na kolor jaśniejszy niż wyjściowy (ponieważ farby farbą nie rozjaśnimy) lub gdy musimy usunąć skutki złego farbowania, np. gdy kolor wyszedł za ciemny lub włosy na końcach są przebarwane.

Do dekoloryzacji wykorzystujemy specjalne produkty, tzw. dekoloryzatory oksydacyjne lub redukcyjne, które powodują rozjaśnienie włosów do siedmiu poziomów.

Produkty te składają się ze środka aktywującego i aktywatora, które po połączeniu należy równomiernie nałożyć na włosy, zaczynając od tyłu głowy, następnie na boki i szczyt.

Jeżeli dekoloryzator ma konsystencję półpłynną, należy go nakładać na myjce, cały czas masując włosy i kontrolując proces odbarwiania.

Rozjaśnianie pigmentów w procesie ściągania koloru przebiega zawsze w ten sam sposób, od ciemnej czerwieni, czerwieni, pomarańczowej czerwieni, przez kolor pomarańczowy, żółtopomarańczowy i żółty.

Mycie rozjaśniające, nazywane również kąpielą rozjaśniającą, jest wykonywane w celu usunięcia sztucznych barwników z włosów. Prowadzi do uzyskania odcieni nieznacznie jaśniejszych od koloru wyjściowego. Stosując mycie rozjaśniające, można usunąć sztuczny barwnik tylko od 2 do 3 poziomów.

Do mycia rozjaśniającego stosuje się specjalną mieszankę, w której skład wchodzi: rozjaśniacz, oksydant o niskim stężeniu (od 3% do 6%), ciepła woda, szampon i odżywka. Przygotowany preparat nakłada się na myjce równomiernie na włosy, według wcześniej podanego schematu (z tyłu głowy, w partiach bocznych i na szczycie). Cały czas należy kontrolować proces odbarwiania.

Pojaśnianie włosów polega na nieznacznej zmianie koloru włosów o jeden lub dwa poziomy jaśniejsze od koloru wyjściowego.

Pojaśnianie wykonuje się na włosach naturalnych, niekoloryzowanych, a zmiana koloru dotyczy jedynie skali ciemności, a nie spektrum kolorystycznego. Zabieg ten jest wykonywany przy użyciu delikatnych środków rozjaśniających w postaci kremów, żeli, olejków itp. Można pojaśnić włosy na całej głowie lub tylko na wybranych pasmach.

W przypadku włosów koloryzowanych możliwe jest tylko pojaśnianie pasemek. Pojaśnianie pasm i pukli włosów ma na celu uzyskanie jaśniejszych refleksów, nadających blasku i świeżości fryzurze, tzw. światłofleszu (patrz podrozdz. 2.24).

Farbowanie rozjaśniające wykonuje się przy zastosowaniu specjalnej grupy farb rozjaśniających (super blond, special blond lub ultra blond), które mają podwójne zadanie: rozjaśnić włosy i nadać im pożądany odcień kolorystyczny.

Farby rozjaśniające należy przyrządzać zgodnie z zaleceniami producenta (najczęściej w stosunku 1 : 2, np. 20 g farby + 40 g utleniacza), z oksydantami o odpowiednich stężeniach (30 vol lub 40 vol; stopnie vol oznaczają stężenie tlenu w oksydancie). W ten sposób można rozjaśnić włosy do czterech poziomów, w zależności od stężenia oksydantu. Zastosowanie farb rozjaśniających umożliwia również uzyskanie kolorów nawet o pięć poziomów jaśniejszych od koloru wyjściowego. Osiąga się to przez dodanie do mieszanki rozjaśniającej korektora (mixtonu lub supermixu) neutralnego – neutro w kolorze białym. Neutro nie posiada poziomu ani odcienia (refleksu) i nie jest stosowany jako samodzielny produkt do rozjaśniania. Natomiast po zmieszaniu go z innymi farbami rozjaśniającymi w proporcjach 1 : 1 można uzyskać kolor jeden stopień jaśniejszy niż przy użyciu samej farby rozjaśniającej.

Proporcje sporządzania farby z korektorem neutro są następujące:

- 20 g farby rozjaśniającej + 20 g korektora neutro + 80 g oksydantu 30 vol – do rozjaśnienia włosów o 4 poziomy;
- 20 g farby rozjaśniającej + 20 g korektora neutro + 80 g oksydantu 40 vol – do rozjaśnienia włosów o 5 poziomów.

Spektrum kolorystyczne farby rozjaśniającej ulega rozmyciu i staje się bledsze w połączeniu z korektorem neutralnym.

Przy rozjaśnianiu włosów za pomocą farb rozjaśniających powinniśmy brać również pod uwagę naturalny poziom koloru włosów.

Preparatami tego rodzaju bardzo dobrze rozjaśniają się włosy na poziomie 6 i jaśniejsze. Włosy na poziomie 5, 4, 3 i 2 należy najpierw rozjaśnić za pomocą podkładu rozjaśnia-

jącego, a następnie zabarwić na żądany kolor za pomocą tonera koloryzującego lub innego środka, który nie zawiera amoniaku.

Farby rozjaśniające stosujemy tylko do włosów naturalnych i niefarbowanych. Farbowanie włosów uprzednio pokrytych inną farbą nie spowoduje ich rozjaśnienia.

Stosowanie tych preparatów nie jest zalecane również do farbowania porostu o dużej ilości siwych włosów. W tym przypadku należy zastosować farby utleniające do farbowania zwykłego na kolory ciemniejsze w połączeniu z odpowiednimi oksydantami (patrz podrozdz. 2.20).

1.3. Organizacja stanowiska pracy do zabiegu rozjaśniania włosów

Przed rozpoczęciem zabiegu rozjaśniania włosów należy zgromadzić i rozmieścić na stanowisku pracy zgodnie z zasadami ergonomii:

1. środki ochrony klienta:

- ręcznik;
- pelerynę foliową;
- krem lub wazelinę do zabezpieczenia skóry;

2. środki ochrony osobistej:

- fartuch ochronny;
- rękawiczki;

3. narzędzia:

- szeroki grzebień do rozczesywania włosów;
- plastikowy szpikulec do wyznaczania separacji w czasie nakładania preparatu rozjaśniającego lub „szydełkowania” włosów przy rozjaśnianiu pasemek;

4. przybory:

- miseczkę lub aplikator;
- plastikowy pędzelek;
- folie (aluminiowe, przezroczyste itp.) lub czepek w przypadku wykonywania pasemek;
- szydełko do wyciągania pasemek;
- klamry lub klipsy sekcyjne;
- menzurkę lub wagę;
- minutnik (czasomierz);

5. aparaty:

- promiennik – służący do przyspieszania reakcji chemicznej i skracania czasu zabiegu;



6. preparaty:

- rozjaśniające, np. proszki, pudry, kremy, dekoloryzatory;
- emulsje utleniające o różnych stężeniach;
- środki ochronne, np. fluidy i olejki o działaniu łagodzącym i przeciwzapalnym (w postaci ampułek);
- szampony do włosów rozjaśnianych;
- środki tonujące, np. płukanki;
- neutralizator;
- preparaty pielęgnacyjne;

Wymienione wyposażenie stanowiska pracy do rozjaśniania powinno być, w zależności od potrzeb, rozmieszczone na konsoli i pomocniku, w laboratorium i na myjce.

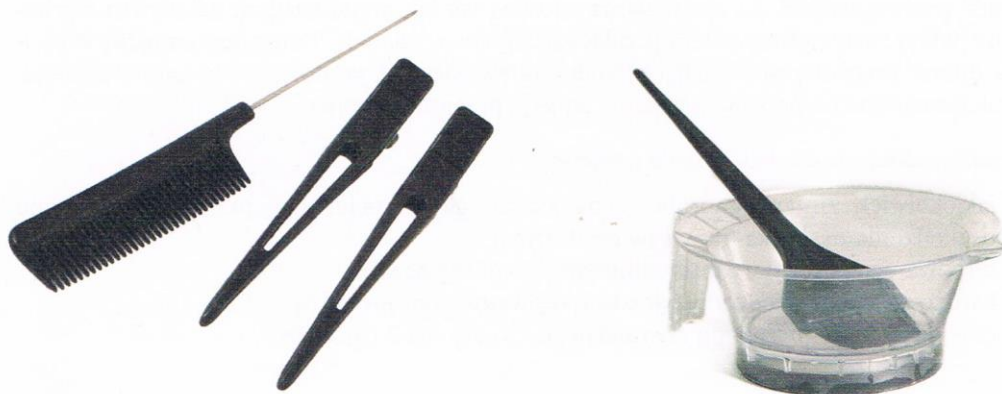
1.4. Środki ochrony stosowane przy zabiegu rozjaśniania włosów

Środki ochrony stosowane przy zabiegu rozjaśniania służą do:

- zabezpieczenia fryzjera wykonującego zabieg rozjaśniania (środki ochrony indywidualnej lub osobistej);
- ochrony skóry klienta przed podrażnieniem oraz jego odzieży przed zniszczeniem preparatami do rozjaśniania.

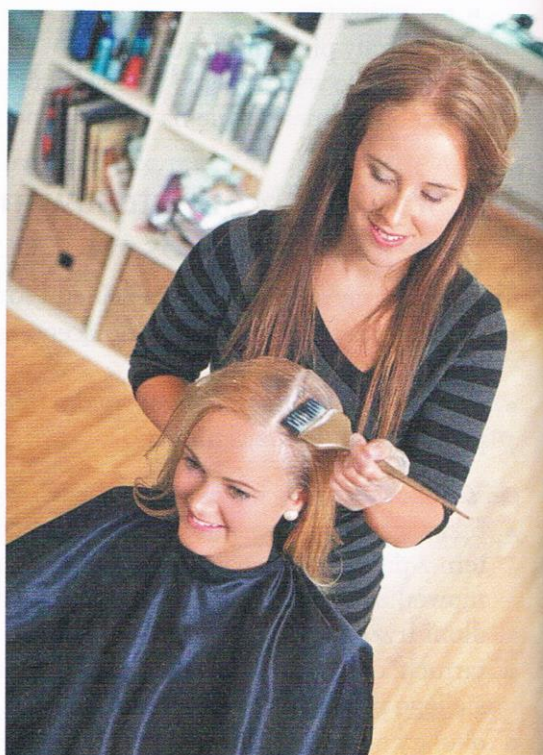
Do środków ochrony indywidualnej zalicza się:

- rękawiczki (foliowe, lateksowe lub winylowe), chroniące dłonie fryzjera przed kontaktem z preparatem rozjaśniającym (możliwość poparzenia skóry, a także reakcji uczuleniowej); rodzaj i wielkość rękawiczek zależy od indywidualnych wymagań i wielkości dłoni fryzjera;
- fartuch, chroniący odzież fryzjera przed zabrudzeniem środkiem rozjaśniającym w czasie jego nakładania i zmywania;
- okulary ochronne, chroniące oczy fryzjera przed pyłkami pudrów i proszków rozjaśniających, które po dostaniu się do oka mogą powodować łzawienie, pieczenie, zapalenie spojówek, a nawet uszkodzenie rogówki lub gruczołu łzowego (opary preparatów rozjaśniających mogą również wywoływać alergię); okulary ochronne nie są środkiem ochrony indywidualnej wymagany przepisami bhp, ale powinny być stosowane ze względów bezpieczeństwa.



Do środków ochrony klienta zaliczamy:

- ręcznik (frotowy, wiskozowy lub papierowy), zakładany na ramiona;
- pelerynę foliową, zabezpieczającą ubranie klienta przed zaplamieniem mieszanką rozjaśniającą;
- krem ochronny lub wazelinę, zabezpieczające skórę w okolicy konturów porostu, aby zminimalizować jej kontakt z preparatem rozjaśniającym (możliwość poparzenia skóry na obrzeżach porostu).



1.5. Diagnoza włosów i skóry głowy, przeciwwskazania do wykonania zabiegu rozjaśniania

Przed przystąpieniem do rozjaśniania włosów, tak jak przed każdym zabiegiem fryzjerskim, włosy i skórę głowy należy poddać szczegółowej analizie. Dzięki temu można właściwie dobrać preparaty rozjaśniające (środek aktywujący i aktywator), ustalić zakres zabiegu, a także ewentualne przeciwwskazania do jego przeprowadzenia.

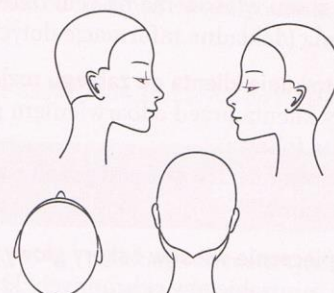
Przeciwwskazania do rozjaśniania włosów:

- ✓ jakiegokolwiek zmiany chorobowe na skórze głowy, pęknięcia, przeczasy¹ lub inne uszkodzenia naskórka (rany i świeże blizny);
- ✓ farbowanie włosów farbami roślinnymi lub odsiwiaczami;
- ✓ bardzo mocne uszkodzenie włosów (porowatość, łamliwość itp.);
- ✓ czas od ostatniego zabiegu chemicznego krótszy niż 2 tygodnie;

¹ Jest to ubytek naskórka, powstający w następstwie drapania lub tarcia, np. jako dodatkowy objaw skórny w swędzących wysypkach.

- ✓ powtórne odbarwienie włosów wcześniej intensywnie rozjaśnionych;
- ✓ uczulenie klienta na dany preparat rozjaśniający lub któryś ze składników tego preparatu.

Wyniki diagnozy, ustalonej na podstawie wywiadu oraz badania włosów za pomocą metody organoleptycznej (wzroku i dotyku), powinny zostać zapisane w karcie diagnozy (rys. 1.1).

ROZJAŚNIANIE – KARTA DIAGNOZY	
Imię, nazwisko data	
Życzenie klienta Rozjaśnianie całościowe <input type="checkbox"/> Rozjaśnianie odrostów <input type="checkbox"/> Rozjaśnianie farbą <input type="checkbox"/> Balejaż <input type="checkbox"/> Tonowanie włosów <input type="checkbox"/> Klasyczne pasemka <input type="checkbox"/> Inne <input type="checkbox"/>	Przygotowanie preparatu rozjaśniającego
Diagnoza włosów Kolor naturalny Kolor końcówek i środka włosów % siwych włosów Inne Zabiegi wcześniej wykonywane na włosach	Czas działania preparatu Bez dogrzewania Z dogrzewaniem
Wybór preparatu Rodzaj środka utleniającego Stężenie oksydantu	Schemat nakładania preparatu rozjaśniającego 
Technika nakładania Tylko na odrost <input type="checkbox"/> Od odrostu po końcówki <input type="checkbox"/> Najpierw na część środkową i końce włosów, potem na odrost <input type="checkbox"/> Inne <input type="checkbox"/>	Czynności końcowe Tonowanie koloru Neutralizacja (rodzaj preparatu) Pielęgnacja
	Zalecenia do pielęgnacji w domu

Rys. 1.1. Karta diagnozy do rozjaśniania włosów

1.6. Czynności wstępne przed przystąpieniem do rozjaśniania włosów

Do czynności wstępnych, wykonywanych przed zabiegiem rozjaśniania włosów, zaliczamy:

- wykonanie próby uczuleniowej;
- ocenę stanu włosów i skóry głowy;
- przygotowanie klienta do zabiegu (w tym przygotowanie włosów i skóry głowy do zabiegu);
- przygotowanie stanowiska pracy.

Próba uczuleniowa (test płatkowy) powinna być przeprowadzana zawsze, gdy zabieg rozjaśniania włosów wykonuje się po raz pierwszy lub gdy któryś ze składników dotychczas używanego preparatu uległ zmianie, a także gdy klient informuje o dolegliwościach lub niepokojących zmianach, jakie pojawiły się na skutek wcześniejszego rozjaśniania, np. świąd, zaczerwienienie skóry, wysypka.

Próbie uczuleniową przeprowadzamy w następujący sposób: odłuszczonej skórze za uchem lub na zgięciu łokciowym, a następnie наносimy na nią niewielką ilość wcześniej przygotowanego preparatu rozjaśniającego. Nałożoną próbkę zabezpieczamy plasterkiem z gazą i pozostawiamy go na skórze od 24 do 48 godzin zgodnie z zaleceniami producenta preparatu. Po tym czasie odczytywany jest wynik. **Jeżeli na skórze pojawią się jakiegokolwiek zmiany** (zaczerwienienie, bąbel pokrzywkowy, pęcherze, krosty itp.), **nie wolno wykonać rozjaśniania całego porostu lub odrostów**, gdyż może to doprowadzić do licznych zmian alergicznych na skórze, a nawet ataków duszności i opuchlizny. Można natomiast rozjaśnić włosy, stosując takie techniki, które ograniczą kontakt skóry z rozjaśniaczem, np. pasemka na czepku foliowym.

Ocena stanu włosów ma na celu określenie kondycji i struktury włosów oraz poziomu rozjaśniania (dokładne informacje dotyczące diagnozy włosów – patrz podrozdz. 1.5).

Przygotowanie klienta do zabiegu rozjaśniania polega na zabezpieczeniu:

- odzieży klienta przed odbarwieniem przez nałożenie rękawiczki na ramiona oraz okrycie peleryną foliową;
- skóry na konturach porostu przed podrażnieniem przez nałożenie kremu ochronnego lub wazeliny.

Zabezpieczenie włosów i skóry głowy przed zabiegiem rozjaśniania polega na:

- wykonaniu zabiegów ochronnych, które mają zabezpieczyć skórę głowy przed podrażnieniem preparatami rozjaśniającymi, w sytuacji gdy skóra głowy nie ma wystarczająco grubego płaszcza lipidowego (naturalnej warstwy ochronnej); zabiegi te najczęściej polegają na wcieraniu w skórę głowy specjalnych fluidów ochronnych w formie ampulek, olejków lub płynnych odżywek, które zawierają składniki łagodzące i przeciwzapalne;
- aplikacji specjalnych środków zabezpieczających włosy przed uszkodzeniem preparatami rozjaśniającymi.

Przygotowanie włosów do rozjaśniania polega na:

- rozczesaniu włosów i podzieleniu porostu na określone sekcje, w zależności od rodzaju wykonywanego zabiegu rozjaśniającego;
- wykonaniu wstępnych zabiegów odbarwiających (np. dekoloryzacja, kąpiel rozjaśniająca).

Przygotowanie stanowiska pracy do zabiegu ma na celu zgromadzenie na konsoli lub wózku fryzjerskim wszystkich narzędzi, przyborów i preparatów potrzebnych do wykonania zabiegu rozjaśniania (patrz podrozdz. 1.3).

1.7. Dobór preparatów do rozjaśniania włosów

Środki używane do rozjaśniania włosów występują w postaci: proszku lub pudru, żeli, emulsji i kremu rozjaśniającego, które mają jedynie właściwości odbarwiający włosy. Występujące pod postacią pasty farby rozjaśniające rozjaśniają włosy i nadają jednocześnie odcień kolorystyczny (złoty, popielaty, beżowy).

Preparaty rozjaśniające składają się zazwyczaj z dwóch komponentów: środków aktywnych w postaci pudru, proszku, żelu itp. oraz aktywatora, którym jest nadtlenek wodoru. Po połączeniu obu składników następuje uwalnianie tlenu, który rozjaśnia pigmenty (melaniny) zawarte we włosach.

W przypadku farb rozjaśniających, dodatkowo w ostatniej fazie rozjaśniania, wraz z malejącym stężeniem oksydantu następuje wywoływanie określonego spektrum kolorystycznego zawartego w farbie.

Preparaty rozjaśniające dobieramy indywidualnie do włosów klientki (np. w zależności od grubości włosów, poziomu ciemności, wcześniej wykonanych zabiegów) oraz w zależności od rodzaju zabiegu rozjaśniającego. Bardzo ważnym, często decydującym czynnikiem, jest również stopień (poziom) rozjaśniania, który chcemy uzyskać w wyniku odbarwienia włosów.

- Rozjaśniacze proszkowe, pudrowe, występujące w formie różnego rodzaju granulatów lub past, służą do rozjaśniania globalnego (zarówno całego porostu, jak i odrostów) oraz wykonywania podkładów rozjaśniających, pasemek i balejaży. Przyrządzamy je w określonych proporcjach zgodnie z zaleceniami producenta, dobierając stężenie oksydantu w zależności od stanu i rodzaju włosów oraz od rodzaju wykonywanego zabiegu fryzjerskiego.

Tabela 1.2. Przykładowe proporcje mieszanek i stężenie oksydantów służących do rozjaśniania włosów

Poziom pożądanego rozjaśniania	Proporcje	Sposób użycia
Minimalny (3 poziomy)	1 miarka pudru + 2 miarki aktywatora 10 vol	nałożyć na nieumyte włosy według schematu
Umiarkowany (4–5 poziomów)	1 miarka pudru + 2 miarki aktywatora 20 vol	nałożyć na nieumyte włosy według schematu
Maksymalny (6–7 poziomów)	1 miarka pudru + 2 miarki aktywatora 30 vol	nałożyć na nieumyte włosy według schematu

Preparaty proszkowe i pudrowe są również wykorzystywane do wykonywania zabiegów mających na celu usunięcie sztucznych barwników z włosów, po takich zabiegach, jak: mycie rozjaśniające, dekoloryzacja lub demakijaż. Mycie rozjaśniające wykonujemy za pomocą specjalnej mieszanki (patrz podrozdz. 1.2).

Tabela 1.3. Przykładowe receptury mieszanek mycia rozjaśniającego

Receptura według zaleceń producenta firmy X	Receptura według zaleceń producenta firmy Y
1 miarka rozjaśniacza 60 ml aktywatora 20 vol 60 ml ciepłej wody 15 ml szamponu	20 g rozjaśniacza 20 g oksydantu 10 lub 20 vol 20 g ciepłej wody 20 g szamponu

Kolor, polegający na eliminacji z włosów jedynie niepożądanego odcienia (refleksu), wykonuje się z zastosowaniem rozjaśniacza, za pomocą specjalnej mieszanki, w której skład wchodzi: proszek rozjaśniający, szampon i gorąca woda.

PRZYKŁAD

Przykładowa receptura mieszanki do wykonania demakijażu według zaleceń producenta firmy Y:

- 1 miarka rozjaśniacza,
- 1 porcja szamponu,
- 2 porcje gorącej wody.

Ciepły preparat nakłada się na myjce.

Czas trwania zabiegu: od 5 do 20 minut.

- **Farby rozjaśniające** służą do rozjaśniania włosów naturalnych lub pojaśnionych przez inne środki rozjaśniające (np. kremy rozjaśniające), które nie były wcześniej poddawane zabiegowi koloryzacji (w strukturze włosa nie ma sztucznych barwników). Wykorzystywane są do farbowania globalnego, pojaśniania włosów, światłofleszu oraz balejaży. Preparaty te przyrządzamy w proporcjach zgodnych z zaleceniami producenta (najczęściej w proporcjach 1 : 2). Stężenie oksydantu dobieramy w zależności odżądanego stopnia rozjaśnienia.

Tabela 1.4. Przykładowe proporcje mieszanek i stężenie oksydantów służących do farbowania rozjaśniającego

Zastosowanie	Proporcje mieszania	Przykładowa mieszanka	Orientacyjny czas procesu
Rozjaśnianie o 2 poziomy (farby na poziomie 10)	1 : 1,5	40 ml farby 10/... + 60 ml aktywatora 30 vol o stężeniu 9%	30–40 minut
Rozjaśnianie o 3 poziomy (farby na poziomie 10)	1 : 1,5	40 ml farby 10/... + 60 ml aktywatora 40 vol o stężeniu 12%	45–50 minut
Rozjaśnianie o 4 poziomy (farby na poziomie 10)	1 : 1,5	20 ml farby 10/... + 20 ml korektora neutralnego+ 60 ml aktywatora 40 vol o stężeniu 12%	45–50 minut
Rozjaśnianie o 4 poziomy przy użyciu kolorów superblond (poziomy 11, 12)	1 : 2	40 ml farby 11/... lub 12/..... + 80 ml aktywatora 40 vol o stężeniu 12%	45–50 minut
Rozjaśnianie o 5 poziomów przy użyciu kolorów superblond (poziomy 11, 12)	1 : 2	20 ml + farby 11/... lub 12/..... 20 ml korektora neutralnego + 80 ml aktywatora 40 vol o stężeniu 12%	45–50 minut

- **Żele i kremy rozjaśniające** wykorzystujemy do rozjaśniania globalnego, pojaśniania włosów i pasemek, zarówno do włosów farbowanych, jak i naturalnych. Są one słabszą wersją rozjaśniaczy pudrowych i proszkowych. Umożliwiają łagodniejsze rozjaśnienie włosów. Stosujemy je do włosów delikatnych i cienkich. Proporcje przygotowania tych preparatów oraz stężenie aktywatora są ściśle określone przez producenta.
- **Dekoloratory** są to produkty służące do usuwania sztucznych barwników, które zostały wprowadzone do wnętrza włosa w procesie farbowania. Dekolorację można wykonać, stosując **dekoloratory oksydacyjne** – utleniające przy użyciu rozjaśniaczy lub **dekoloratory redukcyjne**, mające odczyn kwasowy. Zawierają one związki chemiczne, tzw. reduktory, które reagując ze sztucznymi pigmentami, powodują ich usunięcie. Dekoloratory redukcyjne są wykorzystywane do ściągania koloru w celu usunięcia barwników oksydacyjnych, aby na włosach nie pojawiły się czerwono-pomarańczowo-żółte odcienie, jak w przypadku dekoloryzacji przy użyciu silnych utleniaczy. Negatywnym skutkiem ich działania jest stopniowe przyciemnianie włosów pod wpływem działania tlenu atmosferycznego. Dużą skuteczność w usuwaniu sztucznych barwników osiągamy przy zastosowaniu dekoloryzatorów oksydacyjnych, których ujemną stroną jest niszczenie struktur białkowych włosów.

1.8. Zastosowanie emulsji utleniających w zabiegach rozjaśniających włosy

Emulsje utleniające (aktywatory, oksydanty, utleniacze) są wodnymi roztworami nadtlenu wodoru. Stanowią źródło aktywnych atomów tlenu, biorących bezpośredni udział w procesie utleniania pigmentu. Do rozjaśniania włosów stosuje się oksydanty o wartości od 1,5 do 12%.

Zgodnie z rozporządzeniem Ministra Zdrowia z dnia 12 lipca 2004 roku 12-procentowe stężenie jest maksymalnym stężeniem dopuszczalnym do stosowania w preparatach fryzjerskich.

Podczas rozjaśniania substancje utleniające, po połączeniu z farbami, kremami, proszkami, pudrami itp. preparatami, wchodzi w interakcję ze składnikami rozjaśniającymi, zawartymi w tych produktach, powodując rozpad melaniny. Wykonując zabieg rozjaśniający, fryzjer musi zdecydować, o ile poziomów należy rozjaśnić włosy, aby osiągnąć pożądany rezultat. Następnie na podstawie przeprowadzonej przez siebie diagnozy dobiera odpowiednie stężenie aktywatora. Jeżeli włosy mają być mocno rozjaśnione, np. o 6–7 poziomów, należy zastosować roztwór nadtlenu wodoru o wyższym stężeniu (9–12%), aby dostarczyć reakcji oksydacji odpowiednią ilość tlenu. Chcąc uzyskać mniejszy stopień pojaśnienia, stosujemy aktywatory o niższym stężeniu, np. 3% lub 6%. Dobierając stężenie oksydantu, należy pamiętać, że im wyższe stężenie nadtlenu wodoru, tym reakcja chemiczna rozpadu H_2O_2 przebiega gwałtowniej, z wytworzeniem dużej ilości ciepła. Włosy rozjaśniają się szybko, ale do żółtawych odcieni, ponieważ eumelanina (ciemny pigment brunatno-czarny) rozjaśnia się w krótkim czasie, natomiast feomelanina (pigment żółto-pomarańczowy), podobnie jak trichosiderina potrzebuje znacznie dłuższego czasu działania H_2O_2 , aby się rozjaśnić. Lepsze rezultaty rozjaśnienia do platynowych blondów uzyskamy zatem, dzięki zastosowaniu niższego stężenia oksydantu i wydłużeniu czasu działania preparatu. Nadtlenek wodoru, wykorzystywany w procesie rozjaśniania, wpływa negatywnie na rozciągliwość, elastyczność oraz wytrzymałość mechaniczną włosów. Stopień zniszczenia włosów jest tym większy, im

wyższe było stężenie nadtlenu wodoru w preparacie oraz im częściej był on stosowany. Jeżeli reakcji rozkładu H_2O_2 towarzyszy zbyt duże wydzielanie ciepła, może to doprowadzić do uszkodzenia łańcuchów keratynowych, a nawet ich przerwania, wskutek czego włosy odpadają.

1.9. Przygotowanie preparatów rozjaśniających włosy

Preparaty rozjaśniające (farby, kremy, preparaty pudrowe lub proszkowe itp.) należy przyrządzać, przestrzegając następujących zasad:

- aby uzyskać właściwy poziom rozjaśnienia, preparat rozjaśniający i aktywator muszą być tej samej firmy ponieważ składniki zawarte w obu komponentach wzajemnie się uzupełniają;
- preparat rozjaśniający trzeba zawsze przyrządzać zgodnie z zaleceniami producenta zachowując odpowiednie proporcje, np. 1 : 1, 1 : 1,5 lub 1 : 2; w celu dokładnego odmierzenia należy korzystać z menzurki lub wagi elektronicznej;
- należy dobierać stężenie oksydantu w zależności od zamierzonego końcowego efektu rozjaśniania, poziomu ciemności włosów i rodzaju preparatu używanego do zabiegu;
- aby połączyć preparaty proszkowe lub pyłowe z aktywatorem, najpierw trzeba do naczynia wlać właściwy oksydant, a później dodać do niego rozjaśniacz;
- preparatów proszkowych lub pudrowych nie wolno wsypywać do miseczki z dużej odległości, ponieważ ich drobiny unoszące się w powietrzu działają drażniąco na drogi oddechowe i mogą doprowadzić do powstania trwałych zmian chorobowych w płucach;
- preparat rozjaśniający i aktywator należy mieszać do uzyskania jednolitej konsystencji, ponieważ źle rozprowadzony środek rozjaśniający spowoduje powstanie jaśniejszych i ciemniejszych plam na włosach.

1.10. Schemat nakładania mieszanki rozjaśniającej włosy

Gotowy preparat rozjaśniający nakładamy na włosy w zależności od rodzaju wykonywanego zabiegu. Podczas **farbowania rozjaśniającego** lub **rozjaśniania za pomocą kremów lub lotionów** rozjaśniających (które mają słabszy zakres rozjaśniania niż preparaty pudrowe), porost należy podzielić na cztery sekcje, prowadząc jedną linię od czoła przez środek głowy do zagłębienia potylicznego, a drugą od lewego ucha przez środek głowy do prawego ucha (rys. 1.2).

Mieszankę rozjaśniającą (farbę) należy nakładać od sekcji znajdujących się z tyłu głowy, ponieważ tam reakcja chemiczna zachodzi najwolniej, ze względu na niższą temperaturę niż w pozostałych częściach głowy. Aplikację rozpoczyna się od wydzielenia cieniutkich separacji (transparencji), począwszy od linii karku, przesuwając się w kierunku szczytu głowy. Następnie należy przejść do sekcji bocznych. Preparat należy nałożyć, wydzielając również separacje poziome od ucha w kierunku części ciemieniowej głowy. Farbę rozjaśniającą nakładamy równomierną warstwą, aby uzyskać jednolity stopień rozjaśnienia na wszystkich partiach włosów.

Wykonując **rozjaśnianie całego porostu za pomocą preparatów pudrowych lub proszkowych**, należy podzielić go na pięć sekcji – dwie na części potylicznej, dwie na bokach i jedną w części ciemieniowej (rys. 1.3). Nakładanie mieszanki rozjaśniającej także w tym wypadku należy rozpocząć od sekcji znajdujących się z tyłu głowy, wydzielając separacje poziome, począwszy od karku, w kierunku szczytu głowy. Następnie preparat należy nałożyć na sekcje boczne, wydzielając również separacje poziome, od ucha w kierunku szczytu głowy. Na końcu nakładamy preparat rozjaśniający na górne partie włosów za pomocą separacji poziomych, rozpoczynając od grzywki, w kierunku wierzchołka głowy. **Równomierne rozłożenie mieszanki rozjaśniającej według powyższego schematu zagwarantuje**

otrzymanie jednolitego efektu kolorystycznego. Podany schemat uwzględnia bowiem różnice temperatury, jakie występują w poszczególnych partiach głowy. Tam, gdzie temperatura jest najniższa i reakcja chemiczna przebiega najwolniej (na tyle głowy), preparat zostaje nałożony najwcześniej, a tam, gdzie temperatura jest najwyższa i reakcja chemiczna przebiega najszybciej (na szczycie głowy), preparat jest nakładany najpóźniej.

Nakładanie mieszanki rozjaśniającej należy dostosować do wybranej przez siebie techniki rozjaśniania pasm i pukli włosów.

1.11. Czas i kontrola rozjaśniania włosów

Papkę rozjaśniającą należy nałożyć na włosy w jak najkrótszym czasie. Przyjmuje się, że optymalny czas nakładania preparatu rozjaśniającego to ok. 10 minut. Po przekroczeniu tego czasu na włosach mogą pojawić się widoczne różnice w poziomie rozjaśnienia między włosami, na które preparat został nałożony w pierwszej kolejności, i tymi, na które został nałożony na końcu.

Czas przebiegu reakcji jest uzależniony od rodzaju włosów, jakości i stężenia preparatu, oczekiwanego stopnia rozjaśnienia i temperatury, w jakiej odbywa się proces. Nie powinien być on jednak krótszy niż minimalny ani dłuższy niż maksymalny czas zalecany przez producenta danego produktu. Jeżeli na ulotce informacyjnej producent zamieszcza tylko maksymalny czas działania preparatu, oznacza to, że dany środek działa bardzo szybko na włosach i pożądane efekty kolorystyczne (odpowiedni poziom rozjaśnienia) można osiągnąć już po kilku minutach od jego nałożenia. Dzieje się tak w przypadku rozjaśniaczy proszkowych i pudrowych.

Inaczej działają farby rozjaśniające, w których przypadku skrócenie minimalnego czasu działania, wynoszącego 30 minut, spowoduje rozmycie lub całkowity brak spektrum kolorystycznego.

Przekroczenie czasu maksymalnego, który dla farb rozjaśniających wynosi 50 minut, a w przypadku innych preparatów 35, 40, a nawet 50 minut, może spowodować trwałe uszkodzenie włosów (aż do ich wykruszenia).

Po nałożeniu mieszanki rozjaśniającej fryzjer powinien starannie obserwować zmiany zachodzące we włosach, ponieważ w niektórych sytuacjach proces utleniania barwnika może przebiegać nierównomiernie. Dzieje się tak, gdy:

- preparat rozjaśniający został położony nierówno lub niedokładnie, co prowadzi do powstania plam;
- pasma włosów zbyt mocno przylegają do siebie, co wpływa na wzrost temperatury i przyspieszenie procesu oksydacji (utleniania).

Proces rozjaśniania można regulować i przyspieszać dzięki zastosowaniu promienników na podczerwień, ale tylko w przypadku, gdy preparat rozjaśniający jest łagodnym środkiem, a stężenie oksydantu nie przekracza 6% oraz w przypadku gdy producent dopuszcza możliwość zastosowania promienników.

Korzystniejsze dla włosów (ze względu na minimalny stopień uszkodzenia, przy osiągnięciu maksymalnego poziomu rozjaśnienia) jest stosowanie oksydantów o niskim stężeniu i przedłużenie czasu działania preparatu.

Przy dużym stężeniu oksydantu i wysokiej temperaturze reakcja przebiega szybko, ale może doprowadzić do otrzymania żółtych odcieni i uszkodzenia włosów.

W trakcie kontroli procesu rozjaśniania, w celu ustalenia właściwego stopnia rozjaśnienia włosów, co jakiś czas usuwa się z ich powierzchni odrobinę mieszaniny rozjaśniającej. Jeżeli włosy są rozjaśnione do odpowiedniego poziomu, reakcję przerywa się; jeżeli włosy nie są wystarczająco rozjaśnione – wydłuża się czas działania preparatu na włosach.