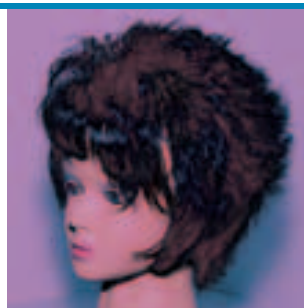


Sztuka na włosach



Część I
**Strzyżenie
DAMSKIE**





Fryzjer

Fryzjer jest zarówno rzemieślnikiem jak i artystą.

Dzisiejszy klient podczas wizyty u profesjonalisty poza techniczną perfekcją oczekuje modnych fryzur.

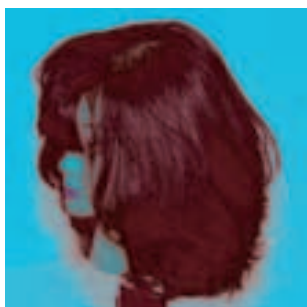
Należy być świadomym, że:

Tworzysz kompozycję. Decydujesz o rozkładzie długości, formie, a co za tym idzie, ilości wykonanych ruchów przy fryzurze.

Wymaga to wiedzy i umiejętności.

Dzięki tej książce odkryjesz jak łatwo, szybko i metodycznie można się nauczyć kobiecej głowy.

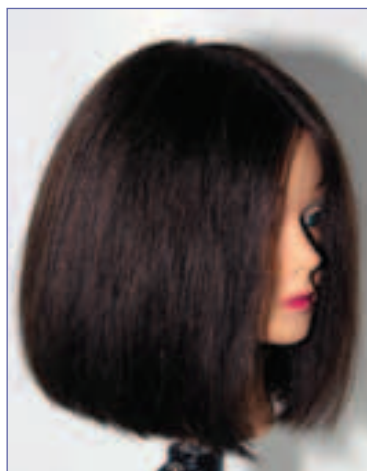




PODSTAWY	4
LINIOWE NARZĘDZIE PROFILOWE	5
NARZĘDZIA	6
CZĘŚCI GŁOWY	10
DZIELENIE NA CZĘŚCI	11
PRZEDZIAŁKI	12
ODDZIELENIA	14
KĄT OPADANIA WŁOSA	15
POZYCJA PALCÓW I NOŻYCZEK	16
LINIA FRYZURY	17
EFILOWANIE	19
FORMA NATURALNA	
Definicja	20
Plan	21
FORMA CIENIOWANA	
Definicja	28
Plan	29
FORMA WARSTWOWANA	
Definicja	37
Plan cieniowania malejącego	39
Plan cieniowania równego	47
KODY KOLORÓW	57
ROZWIĄZANIA	58
INFORMACJA O WYDAWCY	59

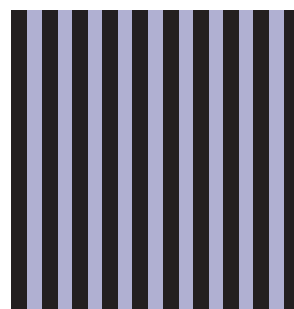
Poprzez kombinację trzech podstawowych form można stworzyć nieskończoną ilość różnorodnych fryzur.

Ścięcie

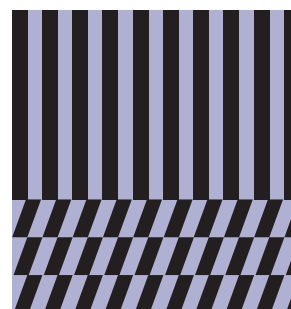


Forma naturalna

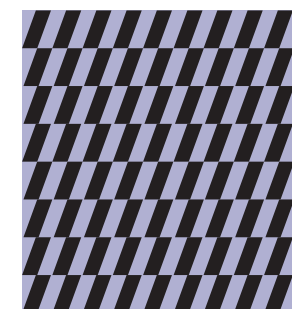
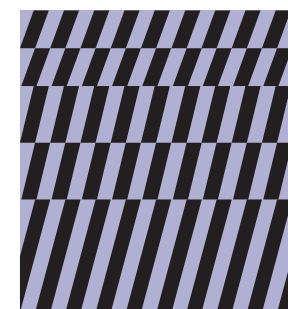
Faktura



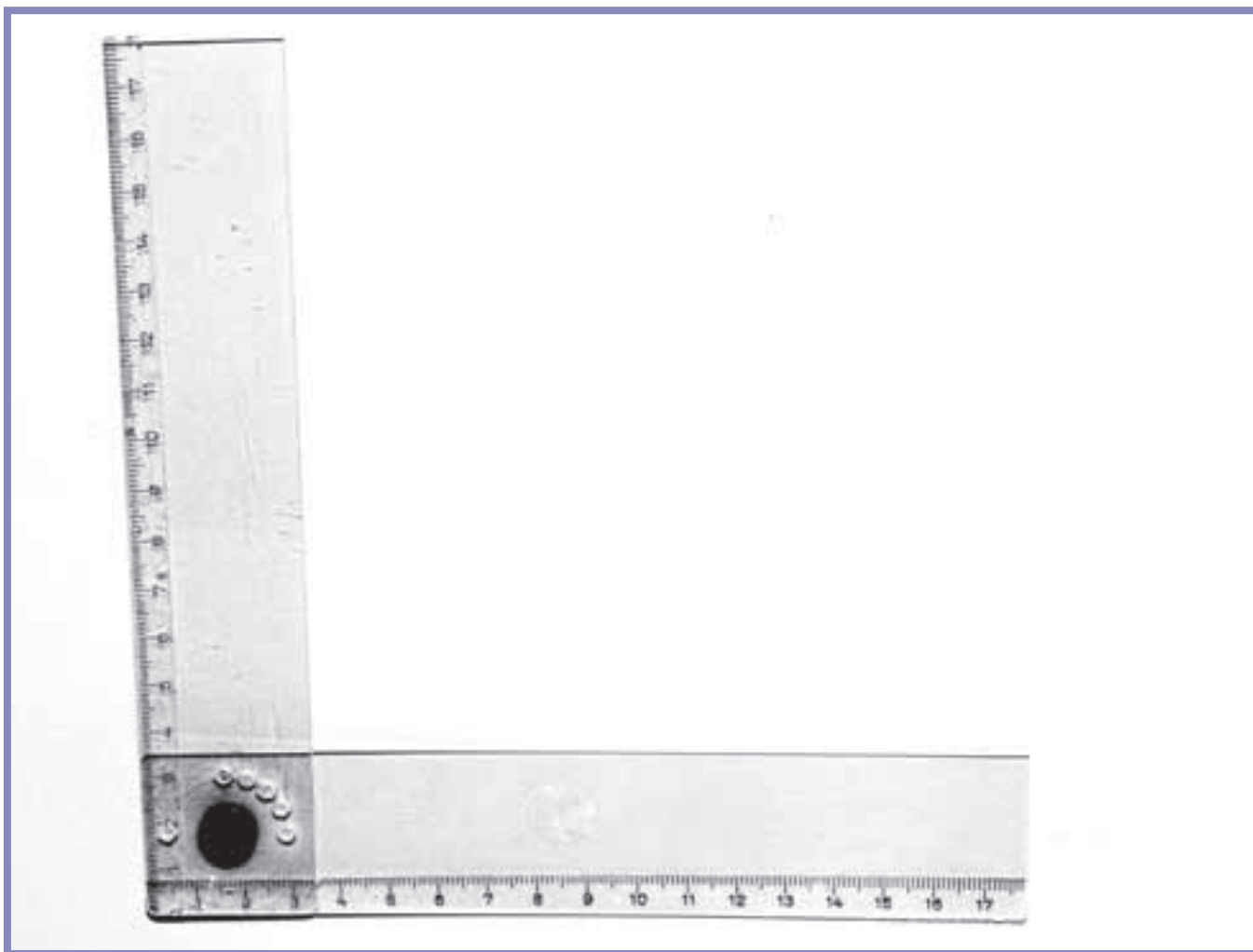
Forma stopniowana



Forma cieniowana



Liniowe narzędzie profilowe jest bardzo użyteczne przy definiowaniu linii fryzury, przedziałków i kątów opadania włosów.



► Szkic poziomo, pionowo i po przekątnej pod różnymi kątami!



Przegląd różnych narzędzi.



NOŻYCZKI

- ▶ dwa gładkie ostrza



DEGAŻÓWKI JEDNOSTRONNE NOŻYCZKI DO CIENIOWANIA

- ▶ jedno gładkie ostrze
- ▶ jedno ostrze z zębami blisko siebie



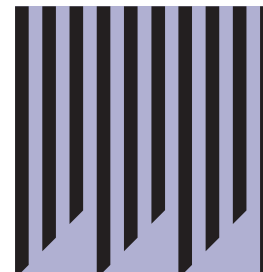
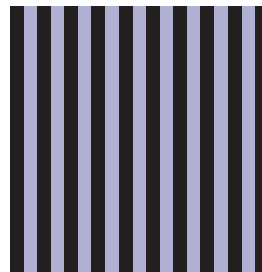
DEGAŻÓWKI

- ▶ dwa ostrza z szerokimi zębami



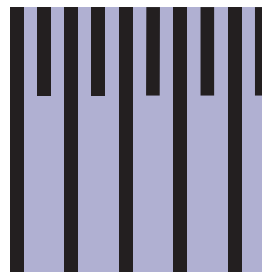
Poprzez zastosowanie różnych narzędzi możemy otrzymać rozmaite efekty.

Nożyczki



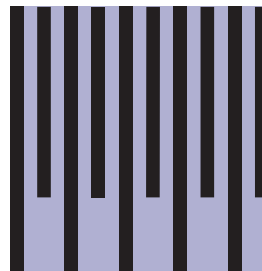
W zależności od pozycji nożyczek można ciąć prostą kompozycję bądź też otrzymać fakturę poprzez technikę cięcia stopniowego.

Degażowki



Przy użyciu degażówek jednostronnych można przerzedzić lub przyciąć włosy jednostronne.

Degażowki



Za pomocą degażówek można zróżnicować długość włosów w danej fryzurze.



Brzytwa



nóż



Zarówno brzytwa jak i nóż używane są przy cięciu nieregularnych linii.



Odpowiednie pozycjonowanie jest decydujące przy każdym ścinaniu włosów.



- 1** Wsuń palec do górnego uchwytu, nie dalej niż do drugiego stawu
- 2** Wsuń końcówkę kciuka do dolnego uchwytu
- 3** Umieść palec środkowy i wskazujący na powierzchni górnej rączki; mały palec może być oparty na podpórce, jeżeli twoje nożyczki taką posiadają
- 4** Otwieraj i zamykaj nożyczki jedynie za pomocą kciuka
- 5** Opuszek kciuka umieść na tylnej części grzebienia; palec wskazujący umieść na zębach grzebienia; palcem środkowym i serdecznym wspieraj grzebień od tyłu
- 6** Wsuń kciuk z dolnego uchwytu i „zamknij” w dłoni nożyczki. Grzebień trzymaj pomiędzy palcem wskazującym i kciukiem tej samej ręki
- 7** Dolne ostrze jest umiejscowione z tyłu grzebienia. Zamykaj i otwieraj nożyczki jedynie za pomocą kciuka.



Jako profesjonalny fryzjer musisz umieć posługiwać się różnymi narzędziami.

- 1** Palec wskazujący i środkowy umieszczone są na kciuku poniżej rączki. Palec serdeczny wsunięty jest do uchwytu, nie dalej niż do drugiego stawu. Mały palec spoczywa na trzpieniu.
- 2** Podczas fakturowania: chwyć rączkę w dłoń. Palce umieszczone są na jednej a kciuk na drugiej stronie narzędzia.
- 3** Palec wskazujący i środkowy spoczywają na rączce. Palec serdeczny oparty jest na trzpieniu. Kciuk jest umiejscowiony poniżej rączki.
- 4** Palec wskazujący i środkowy lewej ręki trzyma mocno rączkę. Palec wskazujący i środkowy prawej ręki spoczywa na ramieniu. Kciuk oparty jest na uchwycie, palec serdeczny pozostaje na trzpieniu.
- 5** Ruszaj brzytwą jedynie za pomocą nadgarstka.

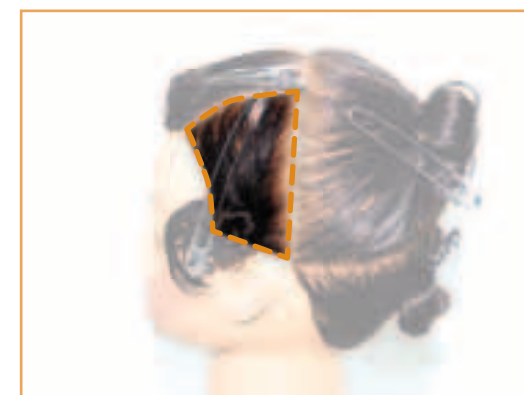


Części głowy są również używane do podziału na sekcje.

▼ środek głowy



◀ kark



▲ skroń



obszar wicherka ▶



◀ grzywka



Części dzielą głowę na obszary nadające się do pracy.



▶ część środkowa



▶ od ucha do ucha



▶ Seitenscheitelczęść boczna



▶ kontury



Przedziałki są używane aby dzielić na mniejsze części wcześniej przygotowane obszary.



◀ PIONOWO



▲ GWIEŹDZIŚCIE



POZIOMO ▶





◀ ukośnie do przodu



◀ ukośnie do tyłu

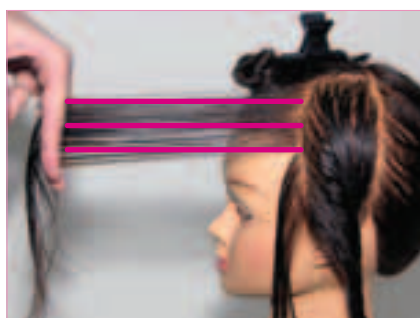
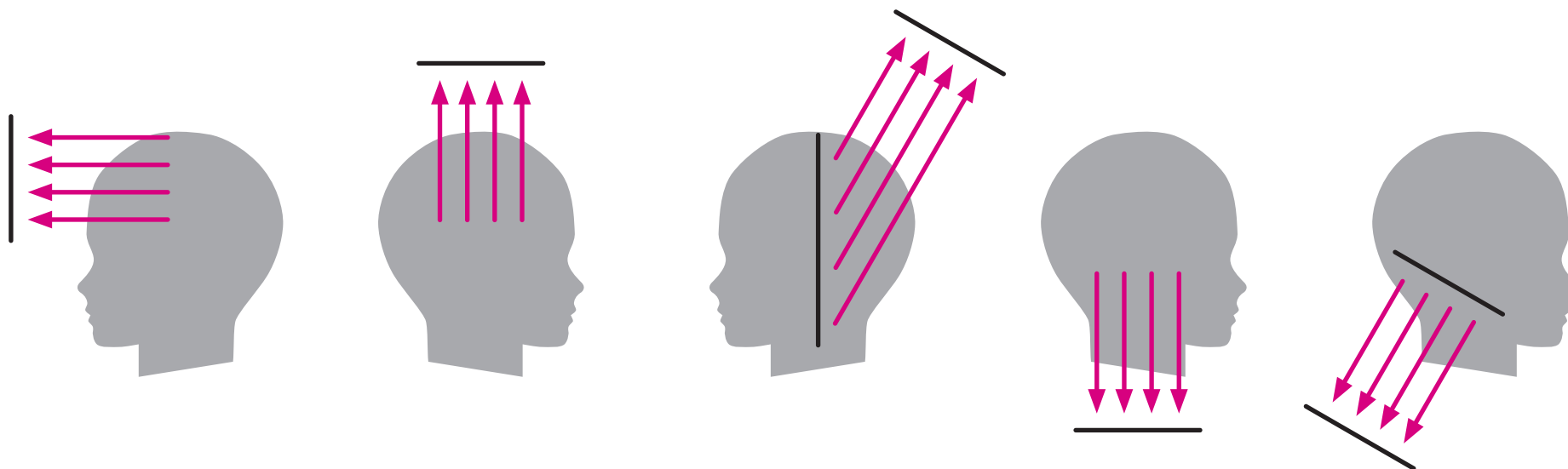
Wklęsły ▶



wypukły ▶



Rozkład to kierunek, w którym czesane są włosy od przedziałka.



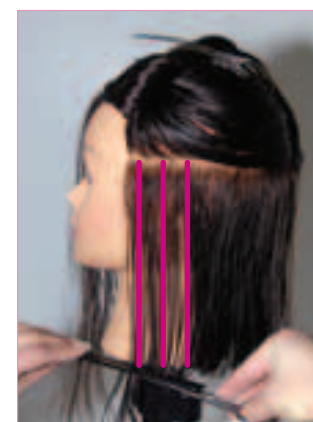
► poziomo



► pionowo



► w kierunku przeciwnym



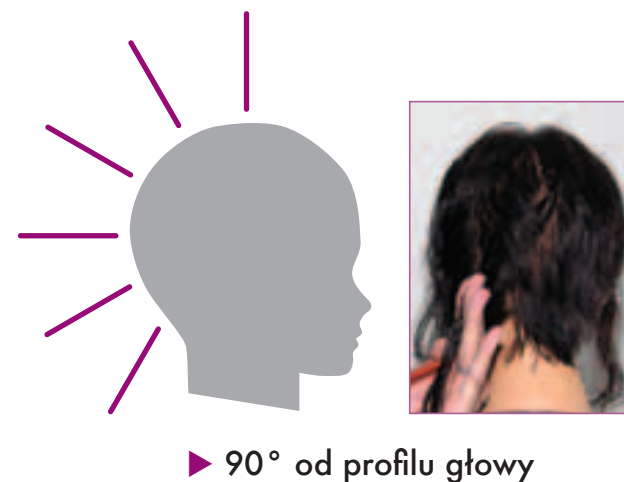
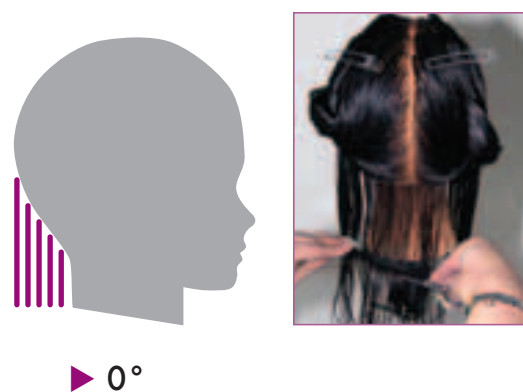
► naturalnie



► prostopadle



Der Kämmwinkel bestimmt, in welchem Winkel die Haare gekämmt werden.



Pozycja palca/nożyczek odnosi się do tego, jak należy trzymać palce i nożyczki w odniesieniu do przedziałka.



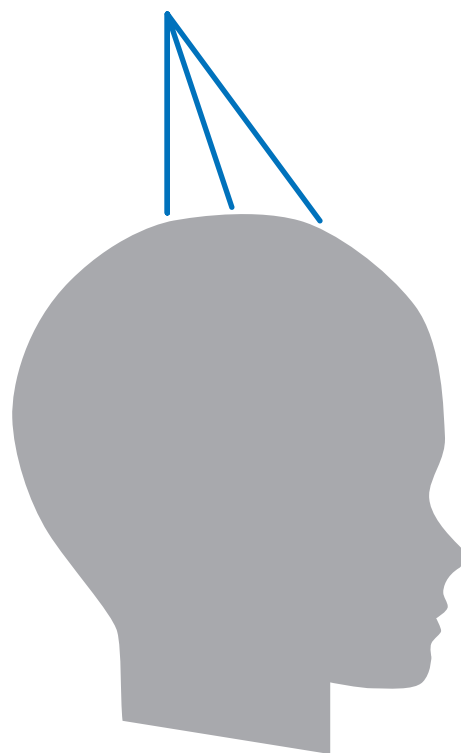
▶ równoległe



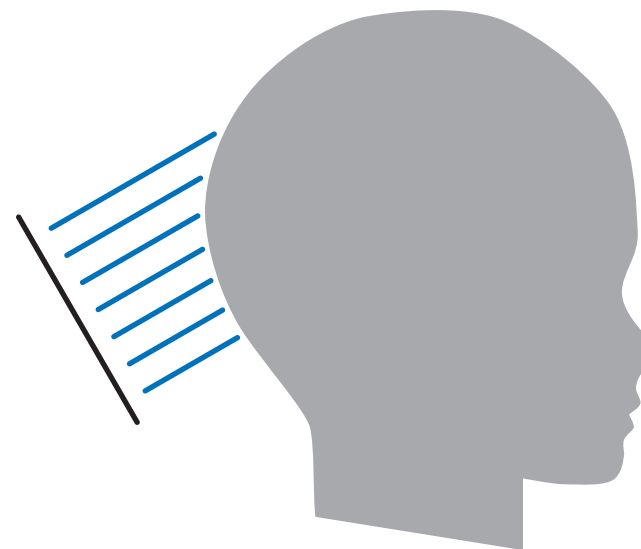
▶ nierównoległe



Linia fryzury może być stacjonarna lub mobilna.



▶ stacjonarna



▶ mobilna



Przykłady linii fryzury:



▶ pozioma, stacjonarna



▶ pionowa, stacjonarna



▶ ukośna z prawej strony



▶ ukośna do przodu,
mobilna



▶ naokoło profilu głowy,
mobilna



Efilowanie wykonywane jest aby nasilać ruch przy formie.



Cięcie stopniowe

Przy pomocy nożyczek tnij końce w sposób nierównomierny.

Technika ta pomaga zrobić ruch w kierunku, w którym trzymana była końcówka nożyczek.



Pikowanie włosów za Pomocą brzytwy

Cięcie nieregularnych fryzury przy użyciu brzytwy.



Cieniowanie

Tnij do połowy otwartymi nożyczkami wzdłuż pasma włosów.

Technika ta pomaga Wytworzyć ruch w kierunku, w którym jest wykonywane cięcie przy użyciu nożyczek.

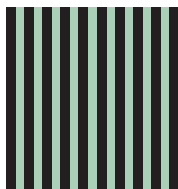


Definicja:



1. Rozmieszczenie długości włosów przy strzyżeniu Najkrótsze włosy znajdują się przy konturze ucha, wydłużane w kierunku wewnętrznym.

Wszystkie długości opadają do jednego poziomu.



2. Ruch po cięciu (faktura):

Równy



3. Forma po cięciu (symbol matematyczny)

prostokąt





SEKCJA

Części głowy



PRZEDZIAŁEK

Poziomy



KIERUNEK CZESANIA

Naturalnie opadające

KĄT OPADANIA

0°

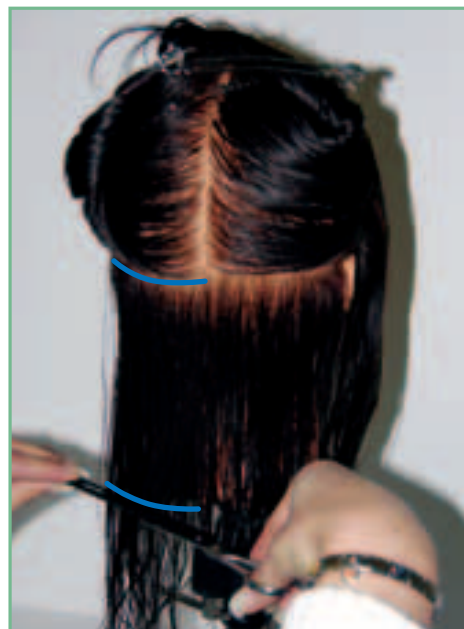
POZYCJA PALCA/NOŻYCZEK

Równoległa

LINIA FRYZURY

Pozioma





Kontynuuj z poziomymi przedziałkami horyzontalnej linii fryzury i naturalnie opadającymi włosami.



Rozszerzaj poziome przedziałki w kierunku przedniej linii włosów.





! Czesz włosy w kierunku ucha naturalnego opadania i unikaj napinania w okolicach ucha.

! W przedniej części linii włosów czesz w formie „c”. Tnij poziomo.

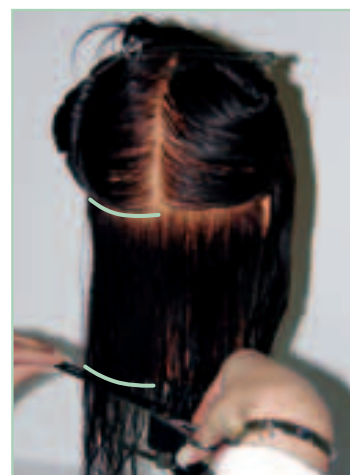
! Tnij strony po kolei. Zwracaj uwagę na równą linię cięcia.



FORMA NATURALNA



Zadanie: wytnij obrazki i poukładaj w odpowiedniej kolejności.
Dopasuj zamieszczone niżej pojęcia do odpowiednich zdjęć.



części

linia cięcia

pozycja palca/nożyczek

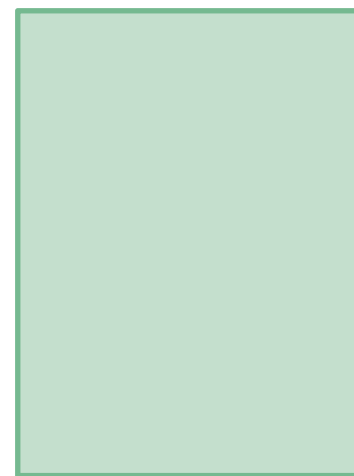
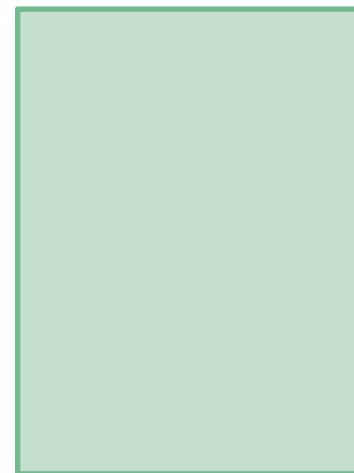
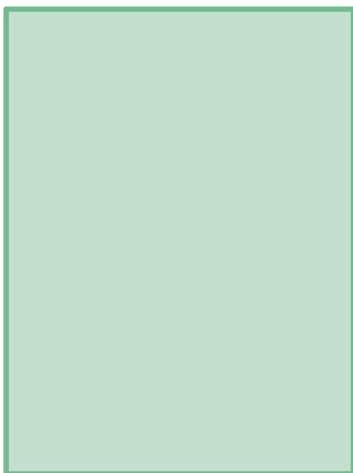
kierunek czesania

przedziałek

kąt opadania

części głowy





Definicja:



1. Planowanie długości włosów na obwodzie głowy Najkrótsze włosy przy konturze, najdłuższe w środkowym punkcie głowy.

Końce są wystopniowane.



2. Ruch po cięciu (faktura)

Częściowo poruszone.



3. Forma po cięciu (symbol matematyczny)

trójkąt.





CZĘŚCI

Część środkowa, część boczna, od ucha do ucha



Kark:



Kierunek czesania

PRZEDZIAŁEK

Ukośnie w kierunku do ucha

**KIERUNEK CZESANIA**

Prostopadły

**KĄT OPADANIA**

45°

POZYCJA PALCA/NOŻYCZEK

Równoległa

**LINIA FRYZURY**

Ukośna w kierunku do przodu, mobilna



Uważaj aby utrzymać kąt i rozmieszczenie naokoło profilu głowy.



Kark:

Ścinaj strony po kolei.



Zwracaj uwagę
na równą linię
cięcia



Linker Profilbereich:

**PRZEDZIAŁEK**

Ukośnie w kierunku do przodu

**KIERUNEK CZESANIA**

prostopadły

KĄT OPADANIA

22,5°

**POZYCJA PALCA/NOŻYCZEK**

Równoległa

**LINIA FRYZURY**

Ukośnie w kierunku do przodu, mobilna



Prawa skroń:



PRZEDIAŁEK

Ukośnie w kierunku do przodu



KIERUNEK CZESANIA

prostopadły

KĄT OPADANIA

22,5°



POZYCJA PALCA/NOŻYCZEK

Równoległa



LINIA FRYZURY

Ukośnie w kierunku do przodu, mobilna

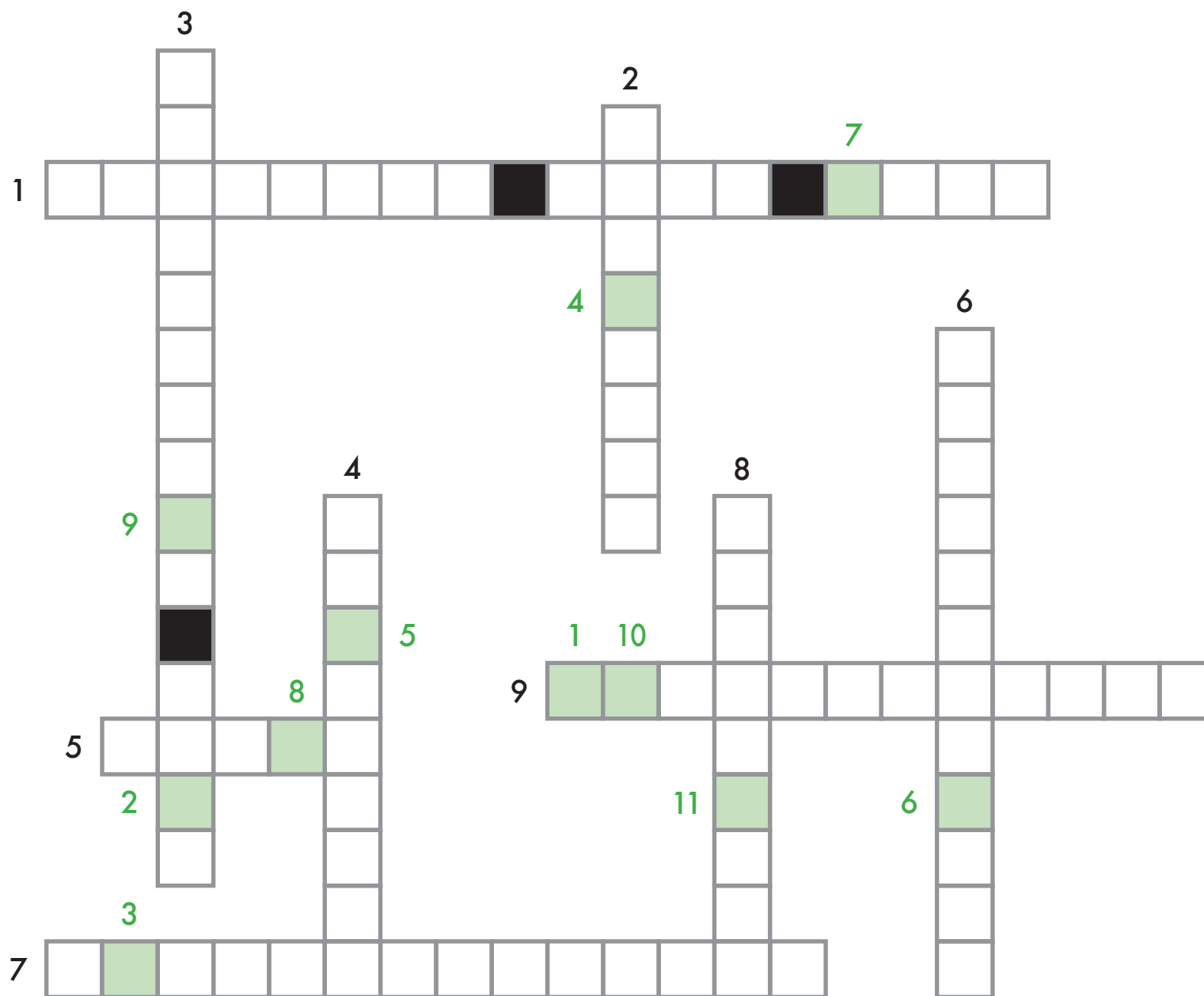


Zwracaj uwagę na równą linię cięcia



FORMA CIENIOWANA





CROSSWORD-
PUZZLE

- 1 Die Abteilungen sind ...
- 2 Die Kamm-, Finger-, Scherenhaltung ist ...
- 3 Der Schnitt wird bezeichnet als ...
- 4 Wählen Sie einen ... Kämmwinkel.
- 5 Die Schnittlinie ist ...
Die Einteilung ist ein 6 ... und ein 7 ...
- 8 Achten Sie auf ...
- 9 Die ... ist parallel zur Abteilung.

DAS LÖSUNGSWORT LAUTET:



Definicja:



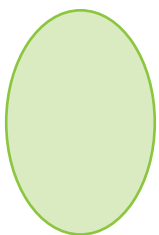
1. Planowanie długości włosów na obwodzie głowy.

Najkrótsze włosy wewnątrz, wydłużane w kierunku konturu głowy.



2. Ruch po cięciu (faktura):

Coraz rzadsze ruchy.



3. Forma po cięciu (symbol matematyczny):

owal.



Die Definition:



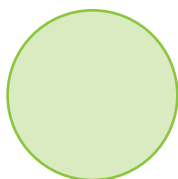
1. Planowanie długości włosów na obwodzie głowy.

Najkrótsze włosy wewnątrz, wydłużane w kierunku konturu głowy.



2. Ruch po cięciu (faktura):

Całkowicie zdegarzowana.



3. Forma po cięciu symbol matematyczny):

koło.



Forma cieniowania malejącego:



CZĘŚCI:

Od ucha do ucha, prostokąt po wewnętrznej stronie



Forma równomiernie cieniowana: **SKROŃ**

**PRZEDZIAŁEK**

Pionowy

KIERUNEK CZESANIA

Poziomy

POZYCJA PALCA/NOŻYCZEK

Równoległa

LINIA FRYZURY

Pionowa, stacjonarna

! Zwracaj uwagę
na równą linię
cięcia



Forma cieniowana malejąca: **OBSZAR WICHERKA**



PRZEDZIAŁEK

Gwieździsty

KIERUNEK CZESANIA

Przecignięty

POZYCJA PALCA/NOŻYCZEK

Nie równoległa

LINIA FRYZURY

Ukośna, mobilna



Forma cieniowana malejąca: **OBSZAR WICHERKA****PRZEDZIAŁEK**

Pionowy

KIERUNEK CZESANIA

Przeciągnięty

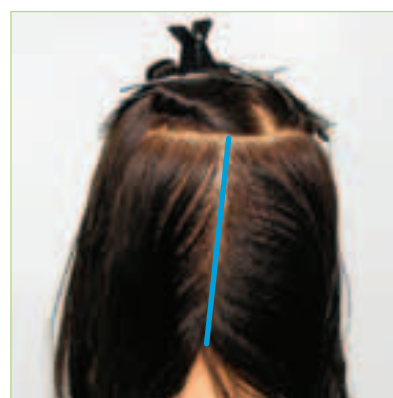
! Zwracaj uwagę
na linię Pionowy
fryzury

POZYCJA PALCA/NOŻYCEK

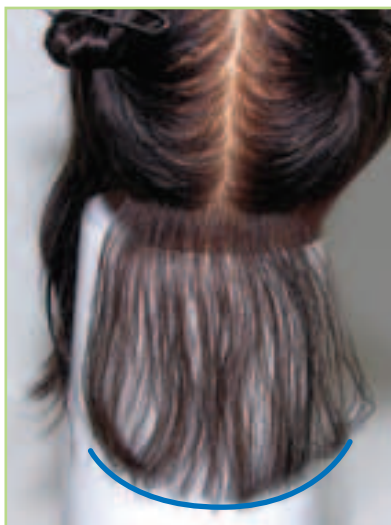
Nie równoległa

LINIA FRYZURY

Ukośna, mobilna



Forma cieniowana malejąca: **KARK**



PRZEDZIAŁEK

Poziomy

KIERUNEK CZESANIA

Naturalnie opadające

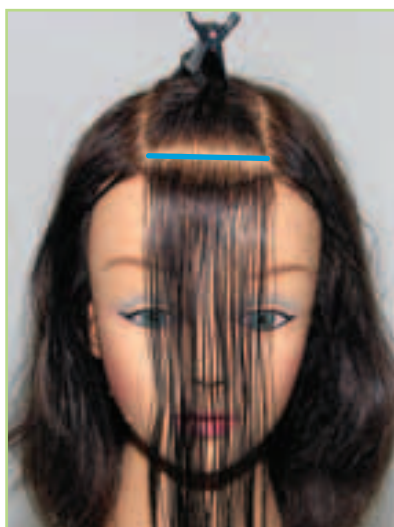
KĄT OPADANIA

0°

LINIA FRYZURY

wypukła

! Używaj naturalnie opadających włosów do ostatniego możliwego przedziałka.

Forma cieniowana malejąca: **OBZAR WICHERKA****PRZEDZIAŁEK**

Poziomy

KIERUNEK CZESANIA

Naturalnie opadające

KĄT OPADANIA

0°

**PRZEDZIAŁEK**

poziomy

KIERUNEK CZESANIA

przeciągnięty

POZYCJA PALCA/NOŻYCZEK

równoległa

LINIA FRYZURY

Pozioma

**POZYCJA PALCA/NOŻYCZEK**

Równoległa

LINIA FRYZURY

Pozioma



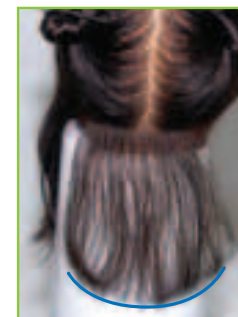
Forma cieniowana malejąca



WORDMIX

N	A	T	Ü	R	L	I	C	H	E	R	F	A	L
G	W	O	P	H	J	M	X	R	U	I	S	A	L
H	F	Q	W	Z	U	N	B	R	A	Z	O	R	T
K	O	N	V	E	X	V	S	B	Z	W	Q	Z	X
S	E	R	K	F	T	R	E	C	H	T	E	C	K
H	G	H	I	R	I	O	P	N	B	V	C	Y	X
A	U	F	G	Z	H	B	T	E	W	Q	U	L	N
D	B	T	F	V	O	C	N	M	H	B	E	E	P
C	T	V	L	S	A	N	Y	X	C	H	G	J	D
V	R	D	V	I	E	H	T	L	U	O	H	R	W
B	E	S	T	K	N	A	S	A	Z	F	Z	Y	F
H	W	A	F	L	O	I	D	R	L	L	K	J	H
J	R	Y	G	S	T	H	E	R	S	E	W	P	O
K	L	B	B	N	F	V	E	R	T	I	K	A	L

Finden Sie zu den Bildern die passenden Wörter!



Forma równomiernie cieniowana



CZĘŚCI

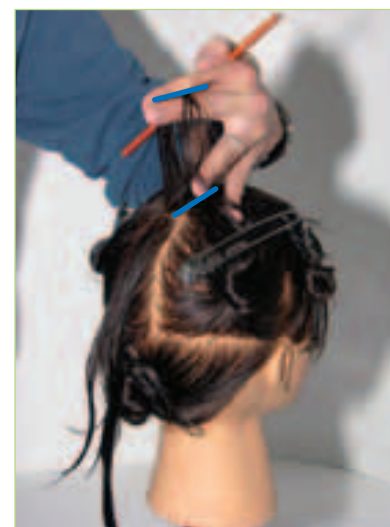
Obszar wicherka, kark, część wewnętrzna



Forma równomiernie cieniowana: **OBSZAR WICHERKA**

**PRZEDZIAŁEK**

Gwieździsty

**KIERUNEK CZESANIA**

równoległe do profilu głowy

KĄT OPADANIA

90° od profilu głowy

POZYCJA PALCA/NOŻYCZEK

równoległa



Uważaj aby zachować kąt opadania dookoła profilu głowy.

LINIA FRYZURY

równoległa



Forma równomiernie cieniowana: **TYŁ GŁOWY**



PRZEDZIAŁEK
Pionowy



KIERUNEK CZESANIA
Równoległe do profilu głowy



KĄT OPADANIA
90° od profilu głowy



POZYCJA PALCA/NOŻYCZEK
równoległa

LINIA FRYZURY
równoległa



Forma równomiernie cieniowana: **OBZAR WICHERKA/TYL GŁOWY**



Uważaj na
równomierną
długość.



Formy równomiernie cieniowane: STRONA WEWNĘTRZNA



PRZEDZIAŁEK

Poziomy



KIERUNEK CZESANIA

Przeciągnięte

POZYCJA PALCA/NOŻYCZEK

Równoległa



LINIA FRYZURY

Pozioma



Forma równomiernie cieniowana: **PRAWA/LEWA SKROŃ**

**PRZEDZIAŁEK**

Pionowy

KIERUNEK CZESANIA

Przecignięte

POZYCJA PALCA/NOŻYCZEK

Równoległa

LINIA FRYZURY

Pionowa, stacjonarna



GRZYWKA



CZĘŚCI
Grzywka



EFILOWANIE
Cięcie stopniowe



PRZEDZIAŁEK
poziomy

KIERUNEK CZESANIA
Przeciągnięty

POZYCJA PALCA/NOŻYCZEK
nie równoległa



LINIA FRYZURY
Ukośnie w lewą stronę, stacjonarnie

! Uważaj podczas cięcia stopniowego





EFILOWANIE

Ślizg w kierunku twarzy





LETTERBOX

Diesen Haarschnitt bezeichnet man als ...

					F								
--	--	--	--	--	---	--	--	--	--	--	--	--	--

3 5 9 7 13 11 7 5 11 15 12 14

Der Kämmwinkel ist 90° um die ...

			F							
--	--	--	---	--	--	--	--	--	--	--

6 15 1 11 12 13 16 17 13 16 3

Im Hinterkopfbereich sind die Abteilungen

--	--	--	--	--	--	--	--

2 5 12 7 4 6 10 8

Im Wirbelbereich sind die Abteilungen ...

					F						
--	--	--	--	--	---	--	--	--	--	--	--

9 7 5 12 16 11 15 5 12 14 4 3

Die Schnittlinie ist ... zur Kopfrundung.

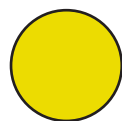
--	--	--	--	--	--	--	--

1 10 12 10 8 8 5 8

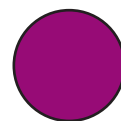
1	
2	
3	
4	
5	
6	
7	
8	
9	
10	
11	F
12	
13	
14	
15	
16	
17	



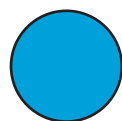
Kody kolorów pomogą ci rozróżnić poszczególne rozdziały.



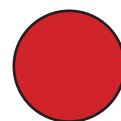
Części



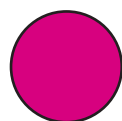
kąt opadania



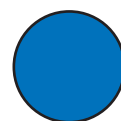
Przedziałki



pozycja palca/nożyczek



Kierunek czesania



linia fryzury



INFORMACJA O WYDAWCY

Herausgeber

Mayer GmbH, Grüntenstraße 15, 86830 Schwabmünchen, Telefon: 08232-8228

Verantwortlich für den Inhalt

Mayer GmbH, Grüntenstraße 15, 86830 Schwabmünchen, Telefon: 08232-8228

Text

Hubert Mayer, Michaela Mayer, Markus Voitke

Layout, Gestaltung, Druck & Verarbeitung

nab Druck & Verlags GmbH

Von-Holzapfel-Straße 17

86497 Horgau

Telefon: 0 82 94 - 80 22 15

Telefax: 0 82 94 - 80 22 60

Leonardo/ISDN: 0 82 94 - 80 22 61

Mail: info@nab-druck.de

www.nab-druck.de



Vertriebspartner:

▶ Deutschland

▶ Polen

▶ Tschechien

▶ Slowakei

▶ Italien

