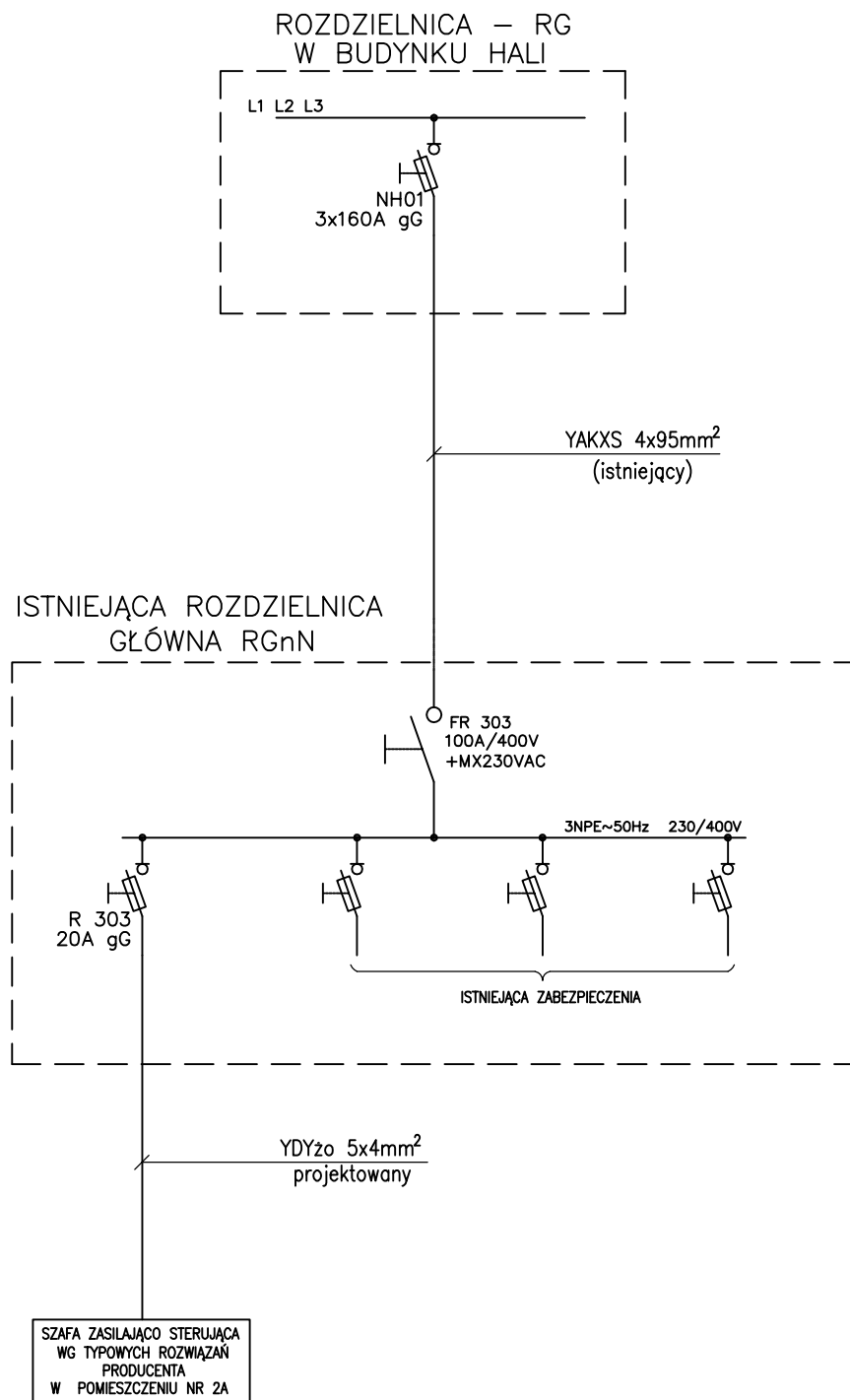


# SCHEMAT ZASILANIA ELEKTRYCZNEGO



## UWAGA:

- W istniejącej rozdzielni głównej budynku RGnN należy zabudować dodatkowe zabezpieczenie w postaci rozładownika typu R 303 z wkładkami 3x20A gG



**Przedsiębiorstwo "INWESTBUD" Sp. z o.o.,  
58-306 Wałbrzych, ul. Jaworowa 15a**

Projektant br. inst. elektryczne	mgr inż. Przemysław Jaromin	157/D0Ś/03	Data: 03.2012r.
Asystent br. inst. elektryczne	mgr inż. Krzysztof Leszczyński		
Sprawdzający br. inst. elektryczne	tech. Andrzej Grabowski	UAN.V 7342/3/117/94	
Zadanie:	Przebudowa budynku pracowni spawalniczej i kuźni na terenie Centrum Kształcenia Zawodowego w Świdnicy przy ul. Sikorskiego 41 (Dz. nr 2/5; obr. 1 Osiedle Młodych) w zakresie wydzielenia z garażu pomieszczenia technicznego oraz zmiany instalacji wentylacji mechanicznej obsługującej pomieszczenie spawalni nr 6b		Skala: —
Inwestor:	Centrum Kształcenia Zawodowego ul. Sikorskiego 41, 58–100 Świdnica		Stadium: PW
Tytuł rys.:	SCHEMAT ZASILANIA ELEKTRYCZNEGO		Nr rys.: 2/IE
Zastrzegę się wszelkie prawa wynikające z Ustawy o prawie autorskim. Rysunek niniejszy nie może być w całości lub w części przerysowany, uzupełniany lub odstąpiony komukolwiek, bez pisemnej zgody firmy projektowej			

Skala:  
–

Stadium:  
PW

Nr rys.:  
2/IE