

1 MPS G OBR RĘCZNA 18.05.2020

TEMAT:

Trasowanie na płaszczyźnie i w przestrzeni. Piłowanie metali i tworzyw sztucznych. Wiercenie otworów w różnych materiałach. Gwintowanie powierzchni zewnętrznych.

Proszę o zapoznanie się z poniższym procesem technologicznym, przepisać rysunkiem i odpowiedzieć na pytania.

ANALIZA RYSUNKU

a) dobór materiału: płaskownik 38 x 24 grubo śc 8 - St3,

pręt Ø12 długo śc 122 - St3,

b) dobór narzędzi, maszyn i przyrządów:

- suwmiarka uniwersalna,

- kątownik krawędziowy, liniał kreskowy,

- rysik traserski, punktak, młotek ślusarski,

- pilniki płaskie: zdzierak i gładzik,

- wiertarka stołowa WS 15, imadło maszynowe,

- uchwyt wiertarski, wiertła kręte Ø12, Ø18,

OBRÓBKA

a) trasowanie linii obróbczych i punktowanie,

b) piłowanie zgrubne wg natrasowanych linii, opiłowywanie do wymiarów i kształtu, załamanie ostrych krawędzi,

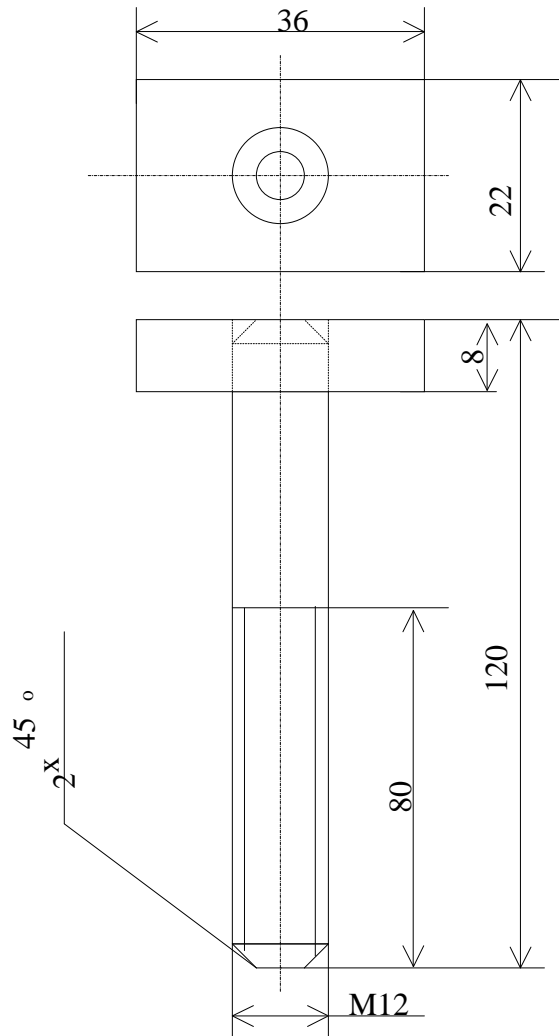
c) wiercenie otworu Ø12, załamanie ostrych krawędzi,

d) prostowanie i opiłowanie pręta wg rysunku,

e) wykonanie gwintu zewnętrznego M12 na długość 80,

f) montaż elementów.

SZKIC



Pytania :

1. W jakim celu wykonuje się punktowanie kontrolne?
2. Podaj nazwę pilnika jakiego użyjemy do piłowania zgrubnego a jakiego do wykańczającego?
3. Na jakich obrotach należy wiercić w metalu i czego użyjemy w celu schłodzenia wiertła?
4. Co to jest narzynka i do czego służy?
5. Wymień dwa typy narzynek i opisz czym się różnią?

Poniżej podałem załączniki do ćwiczeń oraz załącznik elektromechanik z którego można skorzystać podczas odpowiedzi. Jeżeli ktoś ma czas i chęć może oglądnąć sobie filmiki na youtube z prac jakie się wykonuje podczas zajęć na obróbce ręcznej.(cięcie, piłowanie, wiercenie, gwintowanie itp.)

[https://zsm2krakow.pl/images/dokumenty/dydaktyka/em/elektromechanik.pojazdow.samochodowych_724\[02\]_o1.04_u.pdf](https://zsm2krakow.pl/images/dokumenty/dydaktyka/em/elektromechanik.pojazdow.samochodowych_724[02]_o1.04_u.pdf)

Wykonane zadania proszę przesłać na email mlicznik@wp.pl , podając swoje dane osobowe oraz klasę do dnia 29.05.2020. Na podstawie Waszych wykonanych zadań ,które będą ocenione zostaną Wam wystawione oceny.

Następne zadania będą wysyłane zgodnie z terminem zajęć praktycznych.