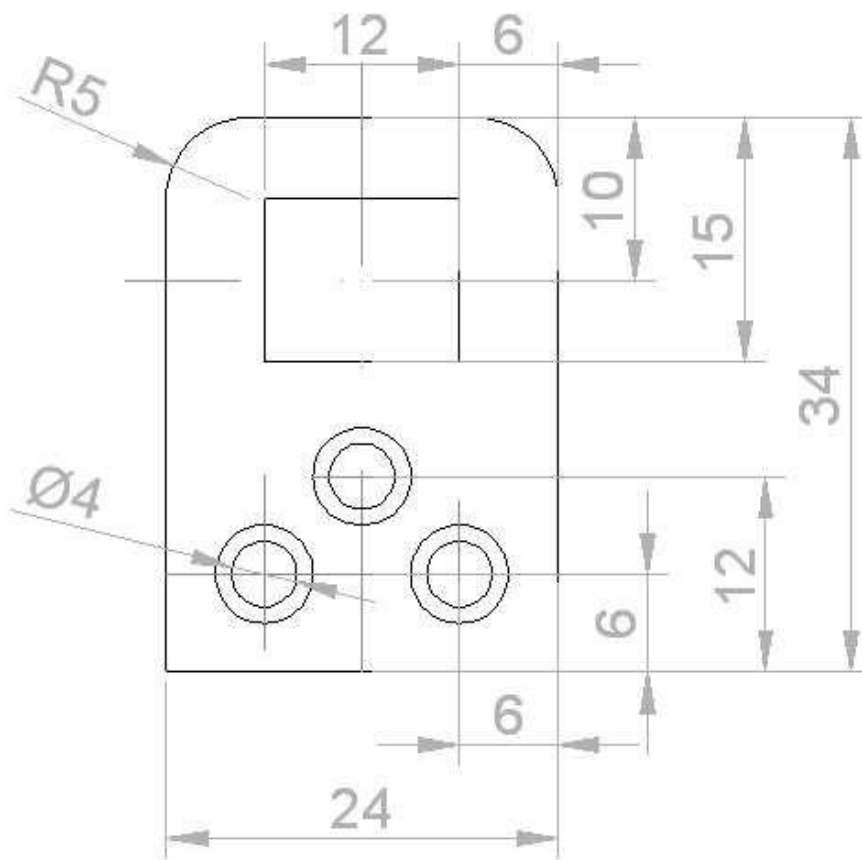


TEMAT:

Trasowanie na płaszczyźnie i w przestrzeni. Cięcie i pilowanie metali i tworzyw sztucznych. Wiercenie otworów w różnych materiałach

Proszę o zapoznanie się z poniższym procesem technologicznym, przepisać go do zeszytu wraz z rysunkiem i odpowiedzieć na pytania.



1. ANALIZA RYSUNKU

a) dobór materiału: blacha stalowa 40 x 30 ; grubość 1.5 ÷ 3.0 mm,

b) dobór narzędzi, maszyn i przyrządów:

- suwmiarka uniwersalna,
- kątownik krawędziowy, liniał kreskowy,
- rysik traserski, punktak, młotek ślusarski,
- cyrkiel traserski,
- piłka ręczna do metalu,
- pilniki płaskie: zdzierak i gładzik,

- pilniki trójkątne małe,
- wiertarka stołowa WS 15, imadło maszynowe, uchwyt wiertarski, wiertła kręte Ø 4; Ø 10, - płótno ściernie drobne.

2. OBRÓBKA

- trasowanie linii obróbczych, punktowanie miejsc pod otwory,
- wiercenie otworów,
- piłowanie do wymiarów i kształtu, załamanie ostrych krawędzi.

3. CZYNNOŚCI KOŃCOWE

- zdanie narzędzi,
- zagospodarowanie odpadów, - uporządkowanie stanowiska.

PYTANIA:

- Co to jest trasowanie i w jakim celu je wykonujemy?
- Wymień wszystkie narzędzia traserskie używane w obróbce ręcznej?
- Do czego służy rysik traserski i z czego jest wykonany?
- Czym będziemy trasować na miękkim materiale i dlaczego?
- Z czego jest wykonana płyta traserska i do czego służy?

Poniżej podałem załączniki do ćwiczeń oraz załącznik elektromechanik z którego można skorzystać podczas odpowiedzi. Jeżeli ktoś ma czas i chęć może oglądnąć sobie filmiki na youtube z prac jakie się wykonuje podczas zajęć na obróbce ręcznej.(cięcie, piłowanie, wiercenie, gwintowanie itp.)

[file:///C:/Users/PC/AppData/Local/Microsoft/Windows/INetCache/Content.Outlook/FF4VSV31/elektromechanik%20pojazdow%20samochodowych_72402_o1%2004_u%20\(1\)%20\(2\).pdf](file:///C:/Users/PC/AppData/Local/Microsoft/Windows/INetCache/Content.Outlook/FF4VSV31/elektromechanik%20pojazdow%20samochodowych_72402_o1%2004_u%20(1)%20(2).pdf)

Wykonane zadania proszę przesłać na email mlicznik@wp.pl , podając swoje dane osobowe oraz klasę do dnia 15.05.2020. Na podstawie Waszych wykonanych zadań ,które będą ocenione zostaną Wam wystawione oceny. Następne zadania będą wysyłane zgodnie z terminem zajęć praktycznych.