

## KLASA 1 MPS G ZSM GR 3

TEMAT : Wiercenie otworów w różnych materiałach. Piłowanie metali i tworzyw sztucznych.

Proszę o zapoznanie się z poniższym procesem technologicznym, przepisać go do zeszytu wraz z rysunkiem.

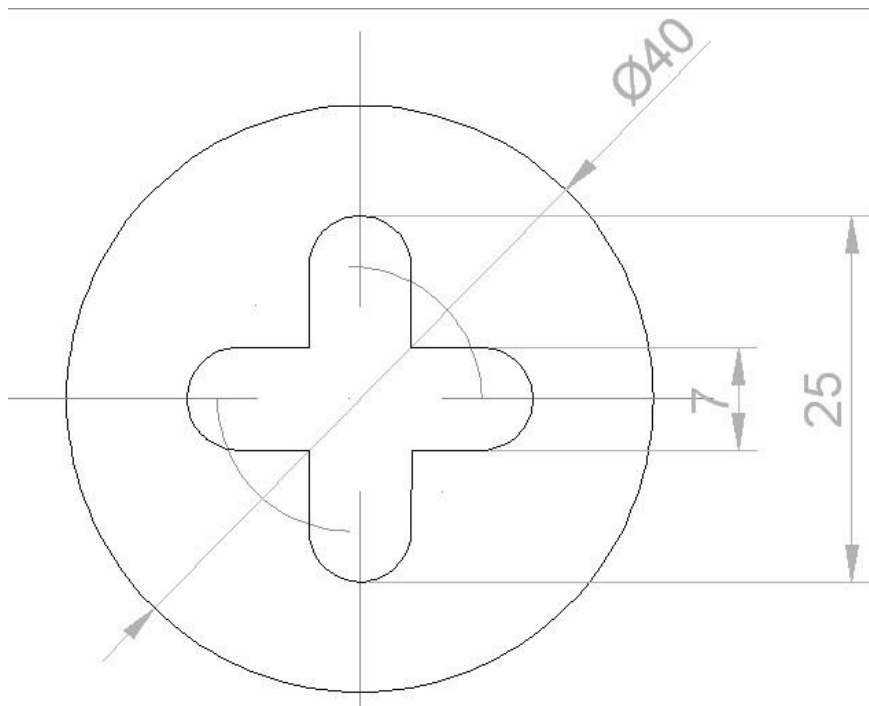
### 1. ANALIZA RYSUNKU

- a) dobór materiału: blacha stalowa 42 x 42 ; grubość 1.5 ÷ 3.0 mm,
- b) dobór narzędzi, maszyn i przyrządów:
  - suwmiarka uniwersalna,
  - kątownik krawędziowy, liniał kreskowy,
  - rysik traserski, punktak, młotek ślusarski,
  - cyrkiel traserski,
  - piłka ręczna do metalu,
  - pilniki płaskie: zdzierak i gładzik,
  - pilniki okrągłe Ø 6,

wiertarka stołowa WS 15, imadło maszynowe, uchwyt wiertarski, wiertło kręte Ø 6.3

### 2. OBRÓBKA

- a) trasowanie linii obróbczych, punktowanie miejsc pod otwory,
- b) wiercenie otworów,
- c) cięcie wg natrasowanych linii, opiłowywanie do wymiarów i kształtu, załamanie ostrych krawędzi.



### Pytania sprawdzające:

1. Jak zbudowana jest wiertarka stołowa?
2. Jakich narzędzi użyjemy do usuwania wiórów podczas wiercenia?
3. Na czym polega przygotowanie stanowiska wiertarskiego do wiercenia?
4. Podaj jakie czynności trzeba wykonać na próbce przed wierceniem?
5. Podaj budowę wiertła do metalu?

Wykonane zadania proszę przesłać na email [mlicznik@wp.pl](mailto:mlicznik@wp.pl) , podając swoje dane osobowe oraz klasę do dnia 30.04.2020. Na podstawie Waszych wykonanych zadań ,które będą ocenione zostaną Wam wystawione oceny. Następne zadania będą wysyłane zgodnie z terminem zajęć praktycznych.

Proszę o korzystanie z dostępnych materiałów na stronach internetowych przykładowy link.

[https://zsm2krakow.pl/images/dokumenty/dydaktyka/em/elektromechanik.pojazdow.samochoadowych.724\[02\].o1.04.u.pdf](https://zsm2krakow.pl/images/dokumenty/dydaktyka/em/elektromechanik.pojazdow.samochoadowych.724[02].o1.04.u.pdf)