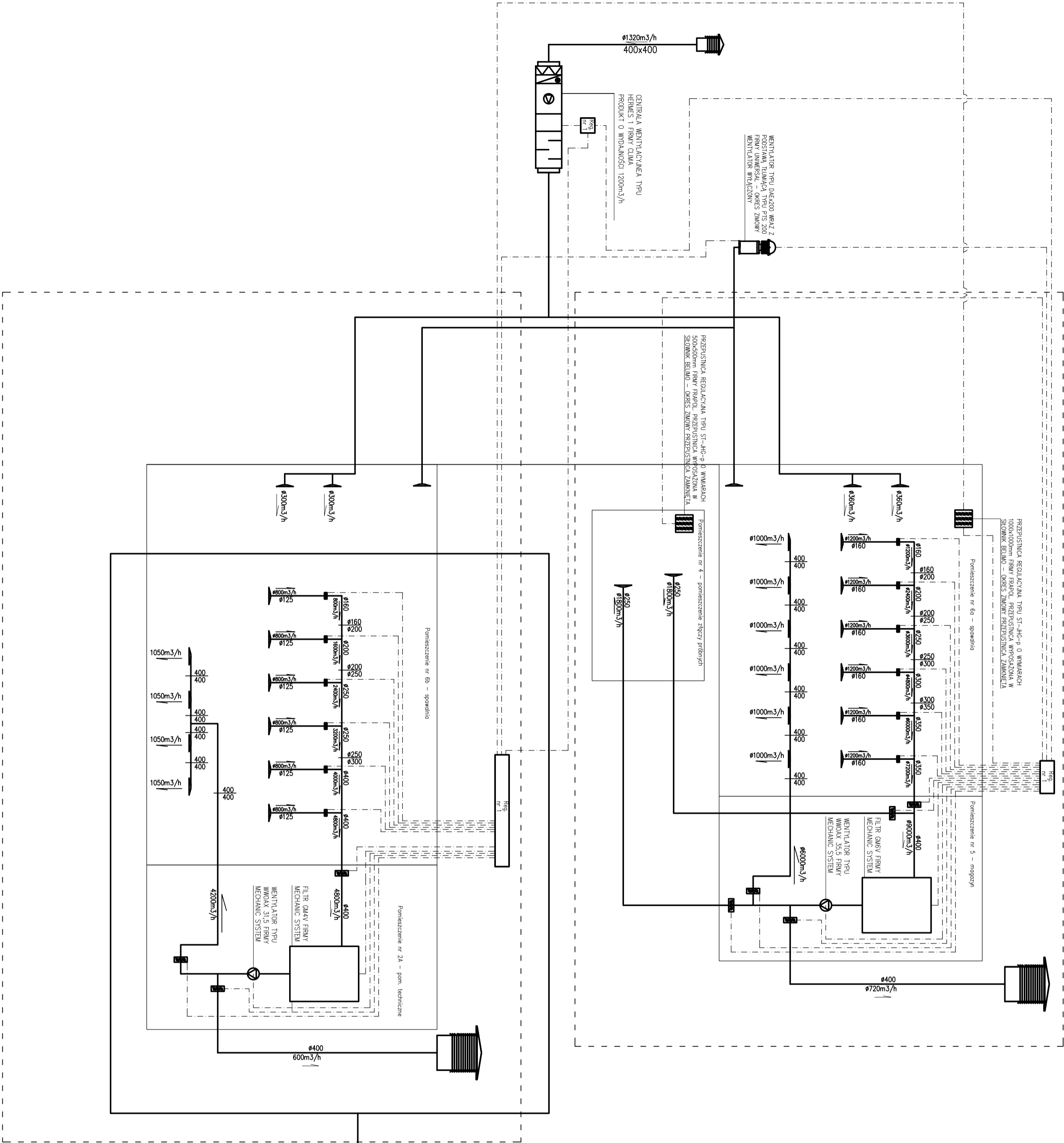


OKRES ZIMOWY



ZAKRES OPRACOWANIA



Przedsiębiorstwo "INWESTBUD" Sp. z o.o.,
58-306 Walbrzych, ul. Jaworowa 15a

Wykona :	mgr inż. Łukasz Szpinek	82/D05/08		Data:
Sprawdzający:	mgr inż. Jerzy Kaszubski	UAN.VI-f/3/5/89		03.2012r.
Zadanie:	Przebudowa budynku pracowni spawniczej i kuchni na terenie Centrum Kształcenia Zawodowego w Świdnicy przy ul. Sikorskiego 41 (Dz. nr 2/5; obr. 1 Osiedle Młodych) w zakresie ilości stanowisk spawniczych oraz likwidacji sali wykładowej			
Investor:	Centrum Kształcenia Zawodowego ul. Sikorskiego 41, 58-100 Świdnica			
Tytuł rys.:	SCHEMAT WENTYLACJI MECHANICZNEJ POM. SPAWALNI OKRES ZIMOWY			
				Skala:
				Stadium: PB zmienny
				Nr rys.: 5

Załącznik nr 1 do umowy o prace autorskie. Pismo niniejsze nie może być w całości lub w części przeproszone, uzupełnione lub odwołane, bez pisemnej zgody firmy projektowej.